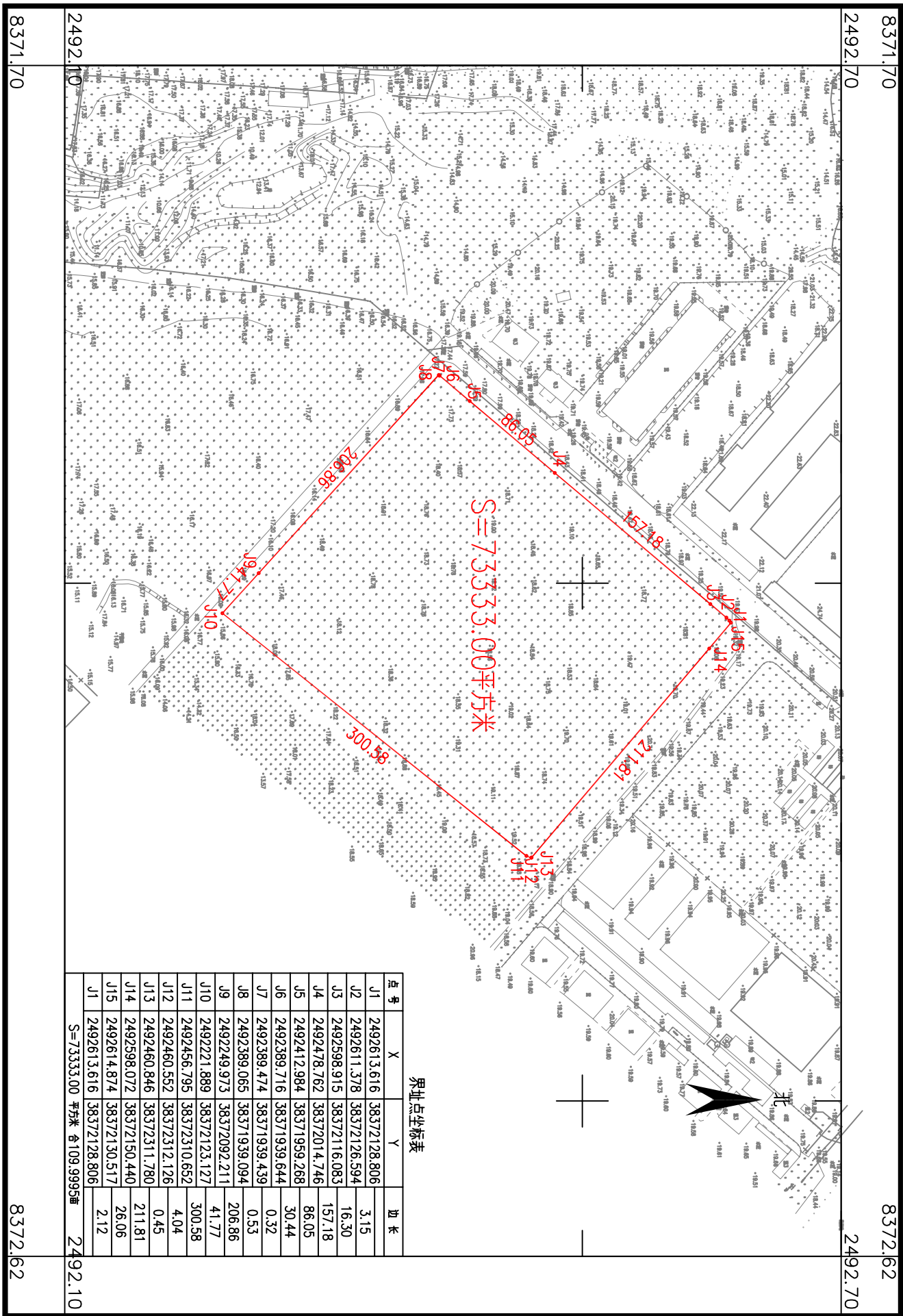


鹤山市址山镇新莲股份经济合作社征收土地红线图（1）

单位：m.m²



S=73333.00平方米

界址点坐标表

点号	X	Y	边长
J1	2492613.616	38372128.806	3.15
J2	2492611.378	38372126.594	16.30
J3	2492598.915	38372116.083	157.18
J4	2492478.762	38372014.746	86.05
J5	2492412.984	38371959.268	30.44
J6	2492389.716	38371939.644	0.32
J7	2492389.474	38371939.439	0.53
J8	2492389.065	38371939.094	206.86
J9	2492249.973	38372092.211	41.77
J10	2492221.889	38372123.127	300.58
J11	2492456.795	38372310.652	4.04
J12	2492460.552	38372312.126	0.45
J13	2492460.846	38372311.780	211.81
J14	2492598.072	38372150.440	26.06
J15	2492614.874	38372130.517	2.12
J1	2492613.616	38372128.806	
S=73333.00 平方米 合109.9995亩			2492.10

鹤山市城乡规划设计院有限公司

2025年03月数字化制图。
2000国家大地坐标系：中央子午线114度。
1985国家高程基准，等高距为1米。
2007年版式。

1:4000

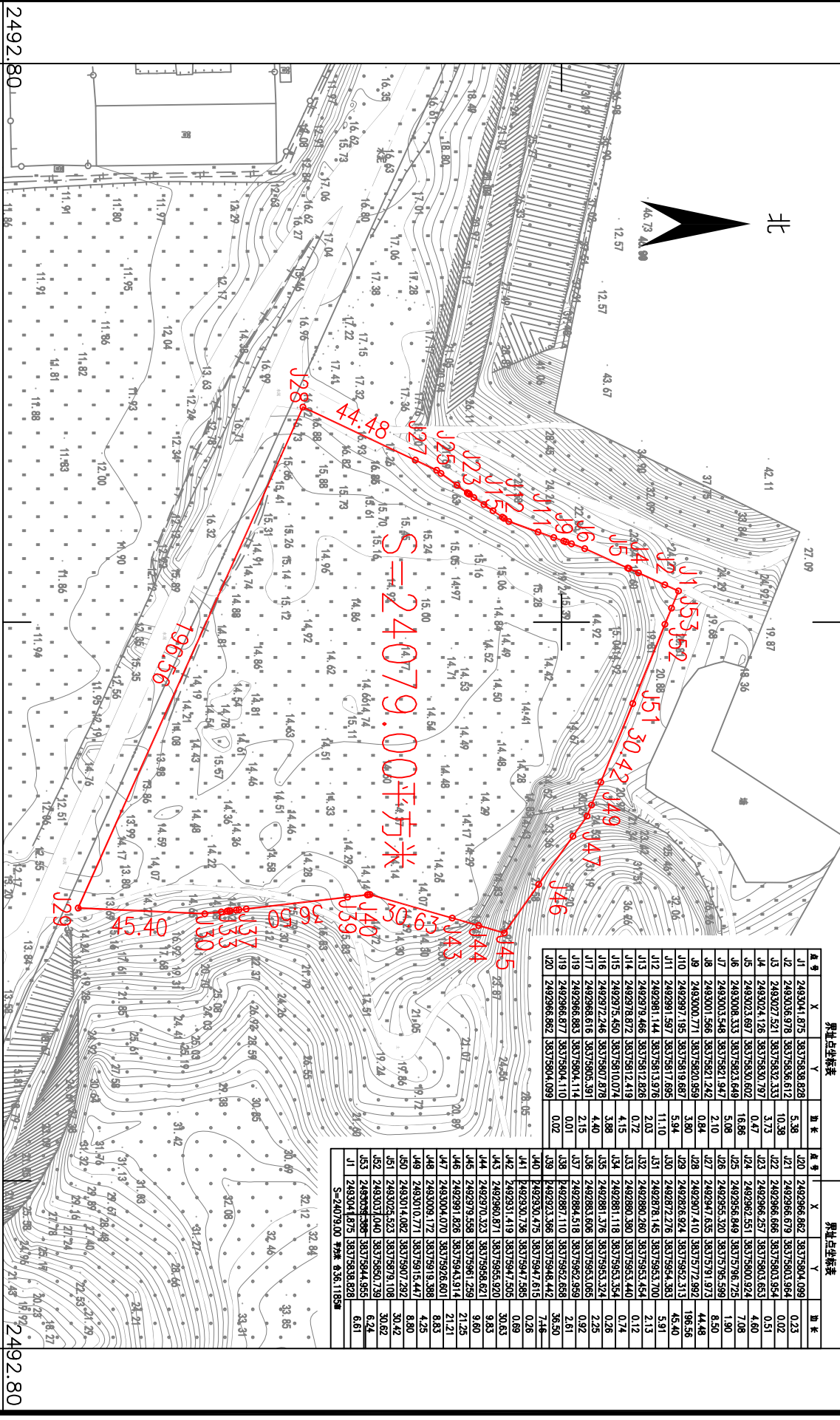
绘图员：廖江碧
检查员：梁锦雯
审核员：潘锦峰

鹤山市址山镇新莲村碧岗片股份经济合作社征收土地红线图

单位: m.²

8375.65
2493.10

8376.11
2493.10



界址点坐标表				界址点坐标表			
点号	X	Y	距离	点号	X	Y	距离
J1	2493004.875	3837586.828	5.38	J20	2492966.882	38375804.099	0.23
J2	2493006.878	3837586.612	10.38	J21	2492966.679	38375803.964	0.02
J3	2493027.521	3837582.333	3.73	J22	2492966.666	38375803.954	0.31
J4	2493024.128	3837580.797	0.47	J23	2492968.257	38375803.653	0.51
J5	2493023.687	3837580.602	16.86	J24	2492967.551	38375800.924	7.08
J6	2493008.333	3837582.649	5.08	J25	2492965.849	38375806.725	1.90
J7	2493003.548	3837582.194	2.10	J26	2492958.320	3837583.399	8.50
J8	2493001.368	3837582.242	0.84	J27	2492947.635	3837591.972	44.48
J9	2493000.771	38375820.959	3.80	J28	2492907.410	3837572.992	196.56
J10	2492991.144	38375813.976	5.94	J29	2492826.924	38375852.313	46.40
J11	2492991.597	38375819.887	11.10	J30	2492872.276	3837584.383	5.93
J12	2492979.466	38375812.826	2.03	J31	2492878.145	38375853.700	2.13
J13	2492978.872	38375812.419	4.15	J32	2492860.260	38375853.454	0.12
J14	2492973.450	38375810.074	3.88	J33	2492860.380	38375853.440	0.74
J15	2492972.246	38375807.878	4.40	J34	2492861.118	38375853.354	0.26
J16	2492968.616	38375805.391	2.15	J35	2492861.376	38375853.324	2.25
J17	2492968.883	38375804.114	0.01	J36	2492863.606	38375853.065	0.92
J18	2492968.877	38375804.110	0.02	J37	2492864.518	38375852.959	2.81
J19	2492968.882	38375804.099	0.02	J38	2492867.110	38375852.658	36.50
J20	2492966.882	38375804.099	0.02	J39	2492832.366	38375848.442	7.46
J21	2493004.875	3837586.828	5.38	J40	2492830.475	38375847.615	0.26
J22	2493006.878	3837586.612	10.38	J41	2492830.738	38375847.582	0.69
J23	2493027.521	3837582.333	3.73	J42	2492831.419	38375847.505	9.83
J24	2493024.128	3837580.797	0.47	J43	2492860.871	38375845.920	30.83
J25	2493023.687	3837580.602	16.86	J44	2492970.323	38375846.621	9.60
J26	2493008.333	3837582.649	5.08	J45	2492979.558	3837584.259	21.25
J27	2493003.548	3837582.194	2.10	J46	2492991.826	38375843.914	21.21
J28	2493001.368	3837582.242	0.84	J47	2493004.070	38375826.607	8.83
J29	2492991.144	38375819.887	11.10	J48	2493008.172	38375829.389	4.25
J30	2492979.466	38375812.826	2.03	J49	2493010.771	3837583.444	8.80
J31	2492978.872	38375812.419	4.15	J50	2493016.082	38375807.292	30.42
J32	2492973.450	38375810.074	3.88	J51	2493023.523	38375807.108	30.82
J33	2492972.246	38375807.878	4.40	J52	2493037.040	38375850.739	6.24
J34	2492968.616	38375805.391	2.15	J53	2493034.366	38375844.955	6.81
J35	2492968.883	38375804.114	0.01	J54	2493041.875	38375838.828	0.00
J36	2492968.877	38375804.110	0.02	J55	2493044.875	38375838.828	0.00
J37	2492968.882	38375804.099	0.02	J56	2493044.875	38375838.828	0.00

鹤山市城乡规划测绘院有限公司
2025年03月数字化制图。
2000国家大地坐标系：中央子午线114度。
1985国家高程基准，等高距为1米。
2007年版本。

1:2000

8375.65
2492.80
8376.11
2492.80

8375.65
2493.10
8376.11
2493.10

编制员：廖芷君
检查员：张转莹
审核员：谭峰