

国道G325至S270连接线工程（二期）建设项目用地 征收土地范围图

鹤山市龙口镇那白村岗坳股份经济合作社、鹤山市龙口镇那白村旧村股份经济合作社、鹤山市龙口镇那白村坑尾股份经济合作社、鹤山市龙口镇那白村龙庆第一、第二股份经济合作社、鹤山市龙口镇那白村龙田股份经济合作社、鹤山市龙口镇那白村新村股份经济合作社、鹤山市龙口镇那白村尧东股份经济合作社、鹤山市龙口镇那白村尧西股份经济合作社、鹤山市龙口镇那白股份经济合作联社、鹤山市龙口镇三洞村水口股份经济合作社-1



广东华地自然空间规划研究有限公司

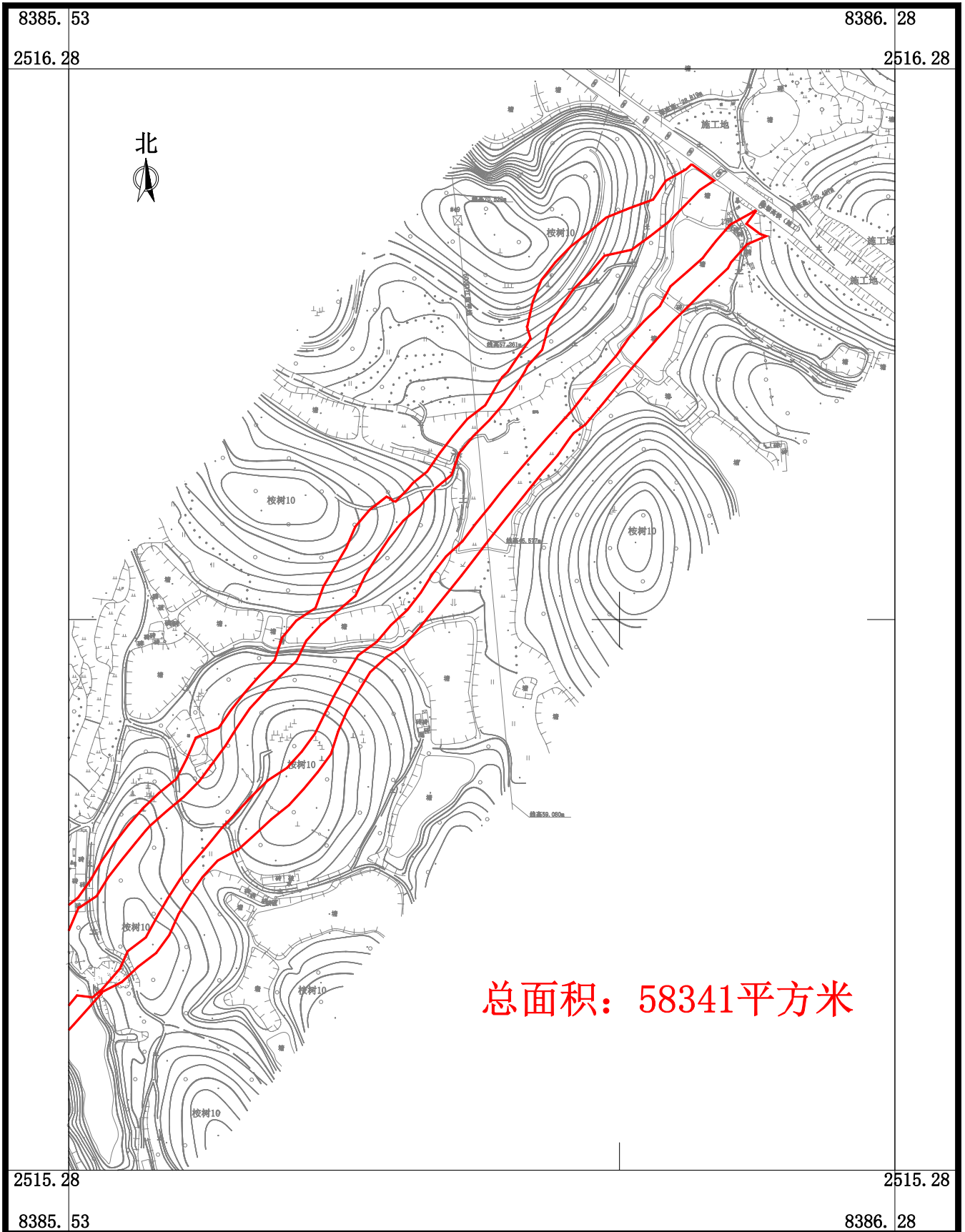
2026年1月数字化制图
2000国家大地坐标系, 中央子午线114度
TD/T 1008-2007土地勘测定界规程

1:5000

制图员: 梁翠敏
检查员: 杨团

国道G325至S270连接线工程（二期）建设项目用地 征收土地范围图

鹤山市龙口镇那白村岗坳股份经济合作社、鹤山市龙口镇那白村旧村股份经济合作社、鹤山市龙口镇那白村坑尾股份经济合作社、鹤山市龙口镇那白村龙庆第一、第二股份经济合作社、鹤山市龙口镇那白村龙田股份经济合作社、鹤山市龙口镇那白村新村股份经济合作社、鹤山市龙口镇那白村尧东股份经济合作社、鹤山市龙口镇那白村尧西股份经济合作社、鹤山市龙口镇那白股份经济合作联社、鹤山市龙口镇三洞村水口股份经济合作社-2



总面积：58341平方米

广东华地自然空间规划研究有限公司

国道G325至S270连接线工程（二期）建设项目用地 征收土地范围图

鹤山市龙口镇那白村坑尾股份经济合作社、鹤山市龙口镇那白村龙庆第一、第二股份经济合作社、鹤山市桃源镇龙都村梅子岗股份经济合作社-1



广东华地自然空间规划研究有限公司

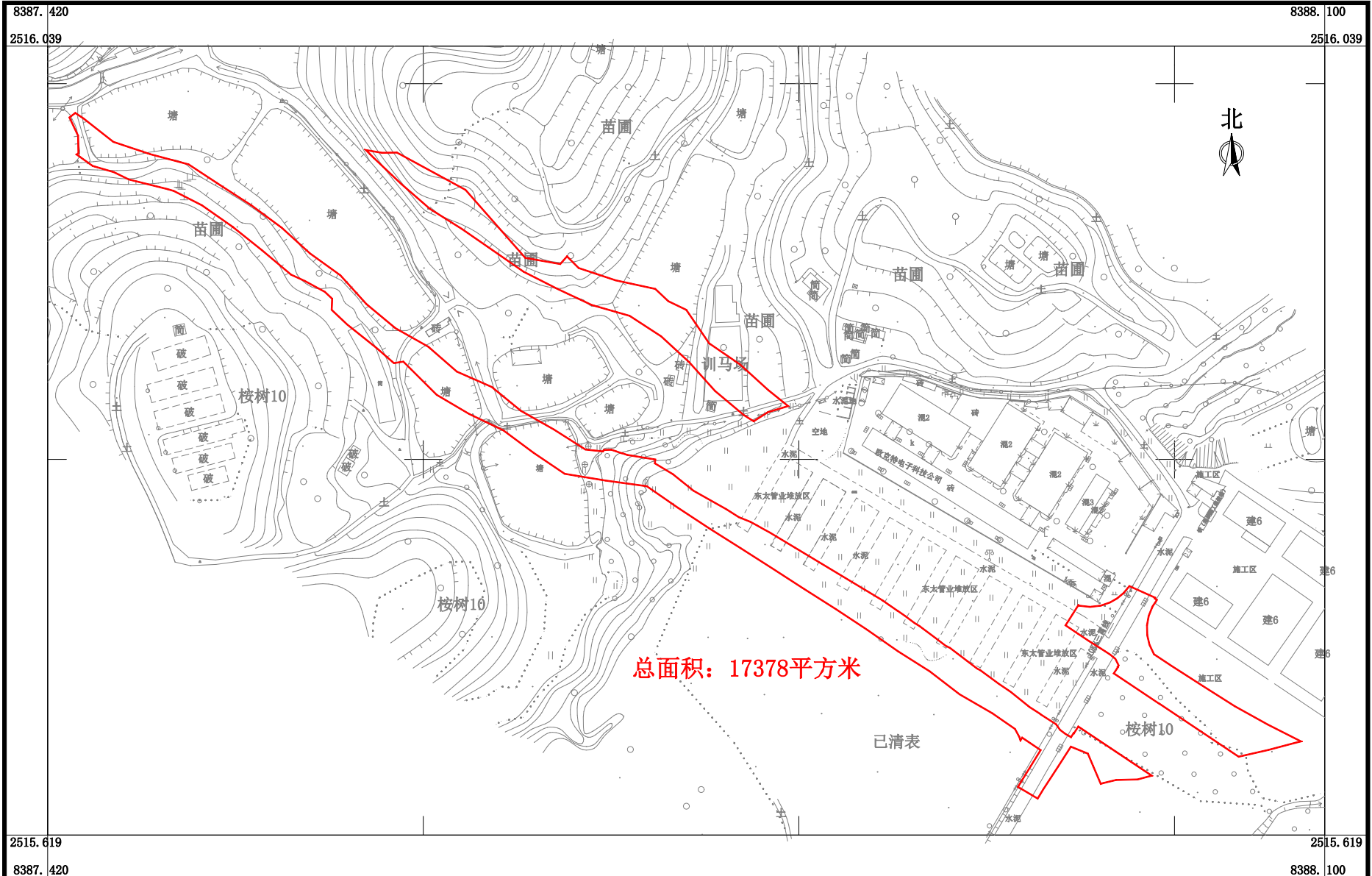
2026年1月数字化制图
2000国家大地坐标系，中央子午线114度
TD/T 1008-2007土地勘测定界规程

1:4000

制图员：梁翠敏
检查员：杨团

国道G325至S270连接线工程（二期）建设项目用地 征收土地范围图

鹤山市桃源镇经济联合总社、鹤山市桃源镇龙都村第三股份经济合作社、鹤山市桃源镇龙都股份经济合作联合社、鹤山市桃源镇三富村龙田第八股份经济合作社、鹤山市桃源镇三富村仁和股份经济合作社、鹤山市桃源镇旺龙股份经济合作联合社



总面积：17378平方米

已清表

广东华地自然空间规划研究有限公司

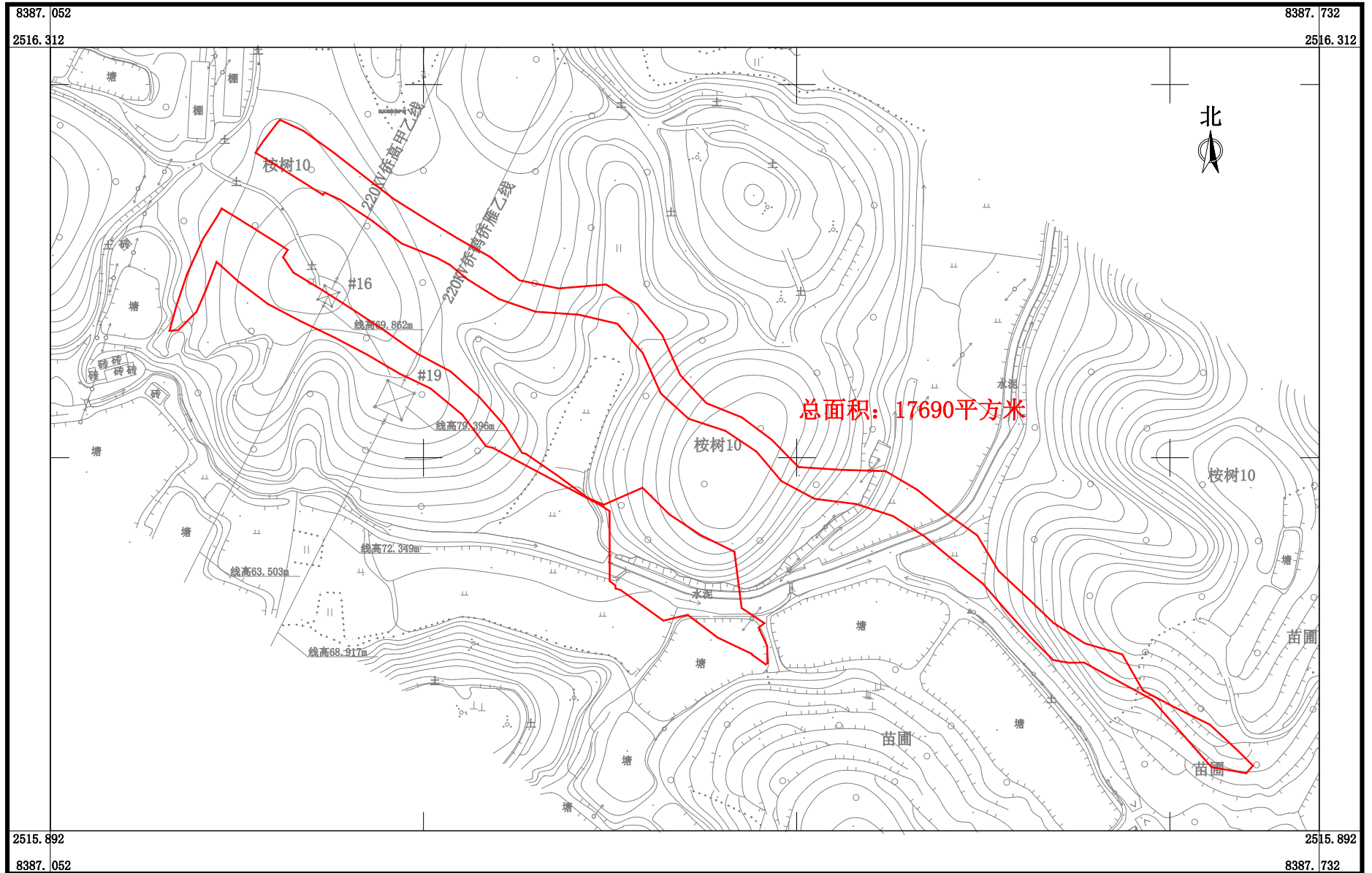
2026年1月数字化制图
2000国家大地坐标系，中央子午线114度
TD/T 1008-2007土地勘测定界规程

1:2000

制图员：梁翠敏
检查员：杨团

国道G325至S270连接线工程（二期）建设项目用地 征收土地范围图

鹤山市桃源镇龙都村第一、第二、第三股份经济合作社、鹤山市桃源镇龙都村梅子岗股份经济合作社、鹤山市桃源镇龙都股份经济合作联社、鹤山市桃源镇三富村龙田第八股份经济合作社、鹤山市桃源镇三富村仁和股份经济合作社



广东华地自然空间规划研究有限公司

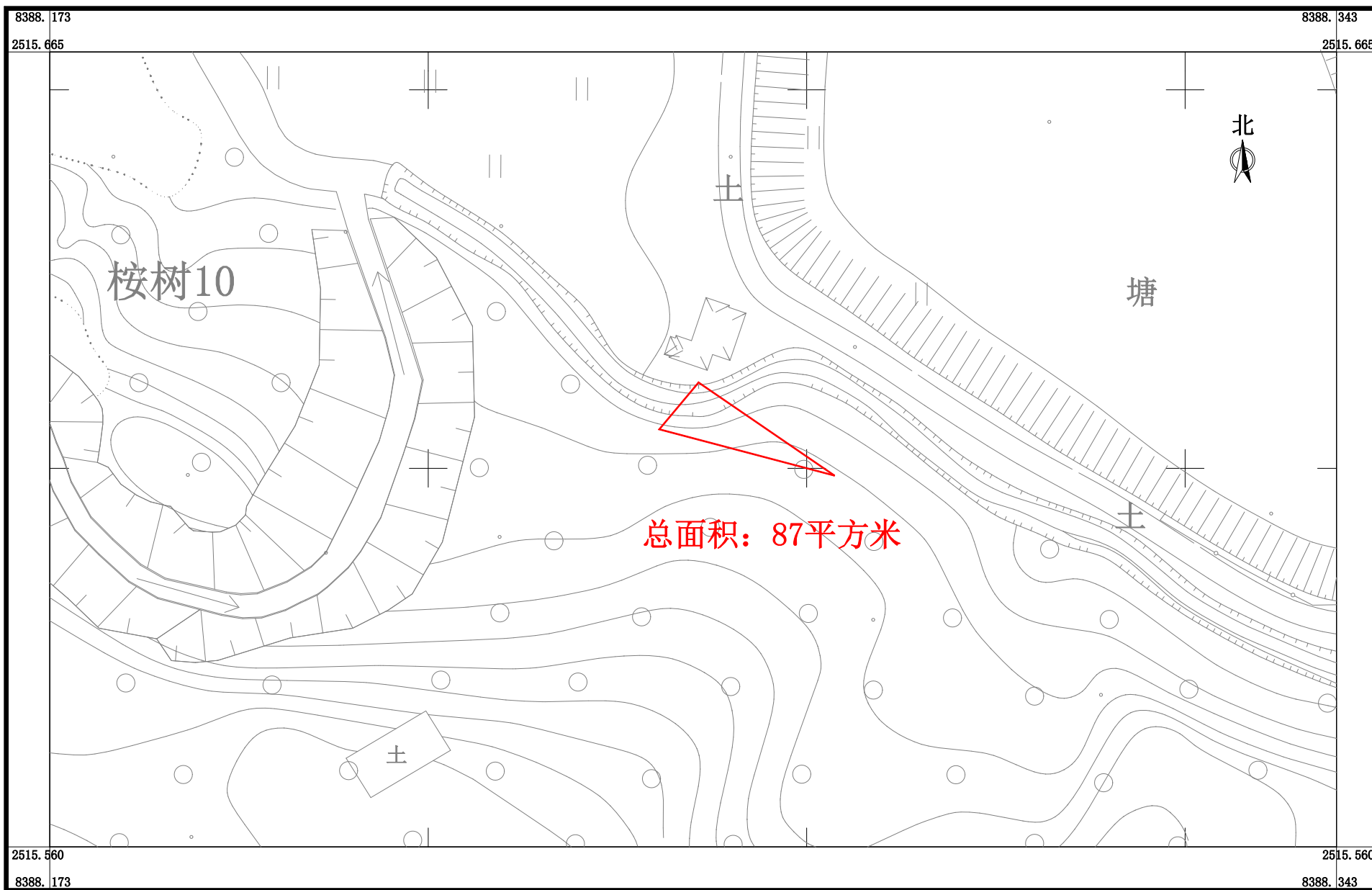
2026年1月数字化制图
2000国家大地坐标系, 中央子午线114度
TD/T 1008-2007土地勘测定界规程

1:2000

制图员: 梁翠敏
检查员: 杨团

国道G325至S270连接线工程（二期）建设项目用地 征收土地范围图

鹤山市桃源镇三富村仁和股份经济合作社



广东华地自然空间规划研究有限公司

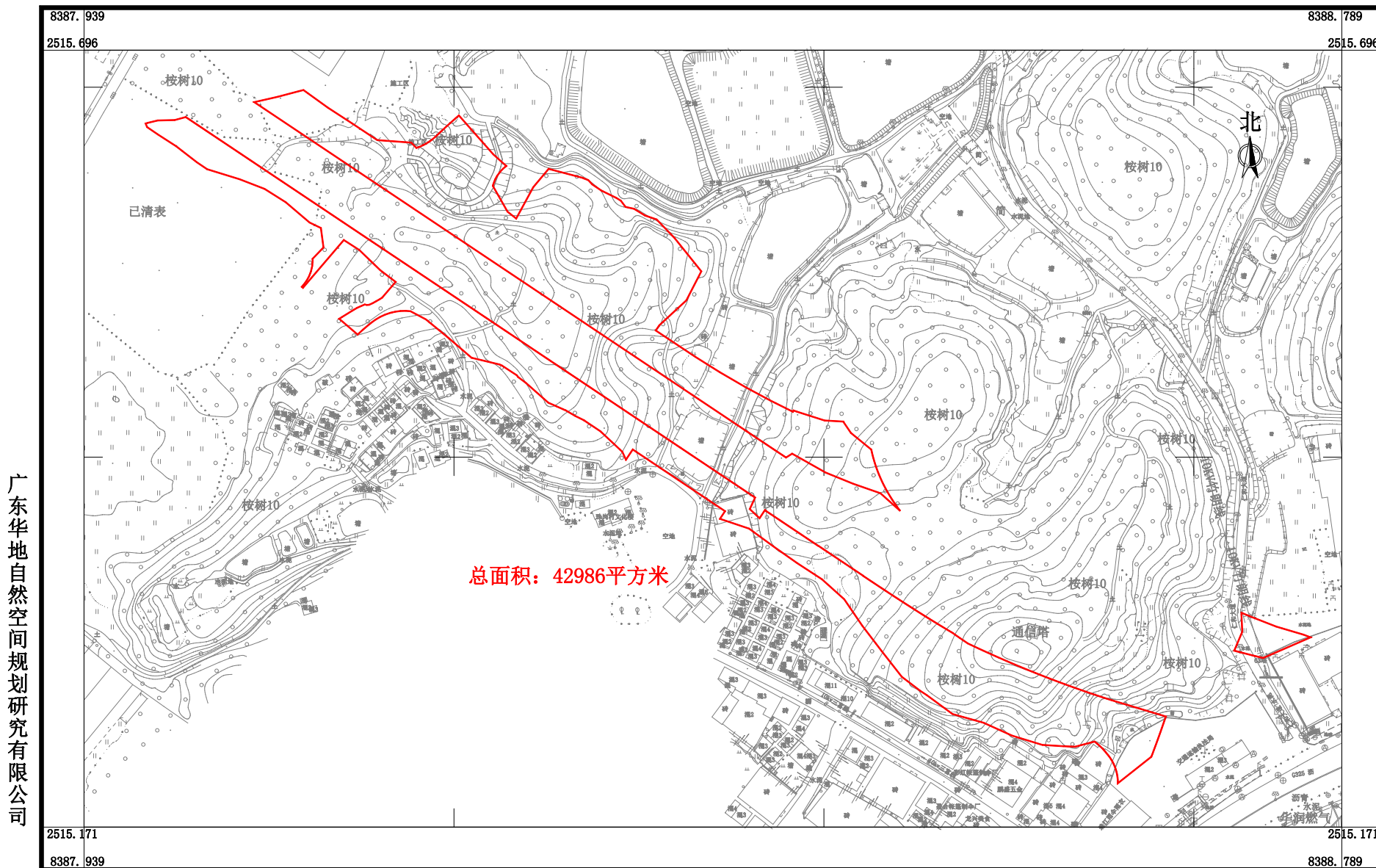
2026年1月数字化制图
2000国家大地坐标系，中央子午线114度
TD/T 1008-2007土地勘测定界规程

1:500

制图员: 梁翠敏
检查员: 杨团

国道G325至S270连接线工程（二期）建设项目用地 征收土地范围图

鹤山市桃源镇三富村仁和股份经济合作社、鹤山市桃源镇三富村新社第六股份经济合作社、鹤山市桃源镇旺龙村珠岗第一、第二、第三股份经济合作社、鹤山市桃源镇旺龙村珠岗股份经济合作社、鹤山市桃源镇旺龙股份经济合作联社



广东华地自然空间规划研究有限公司

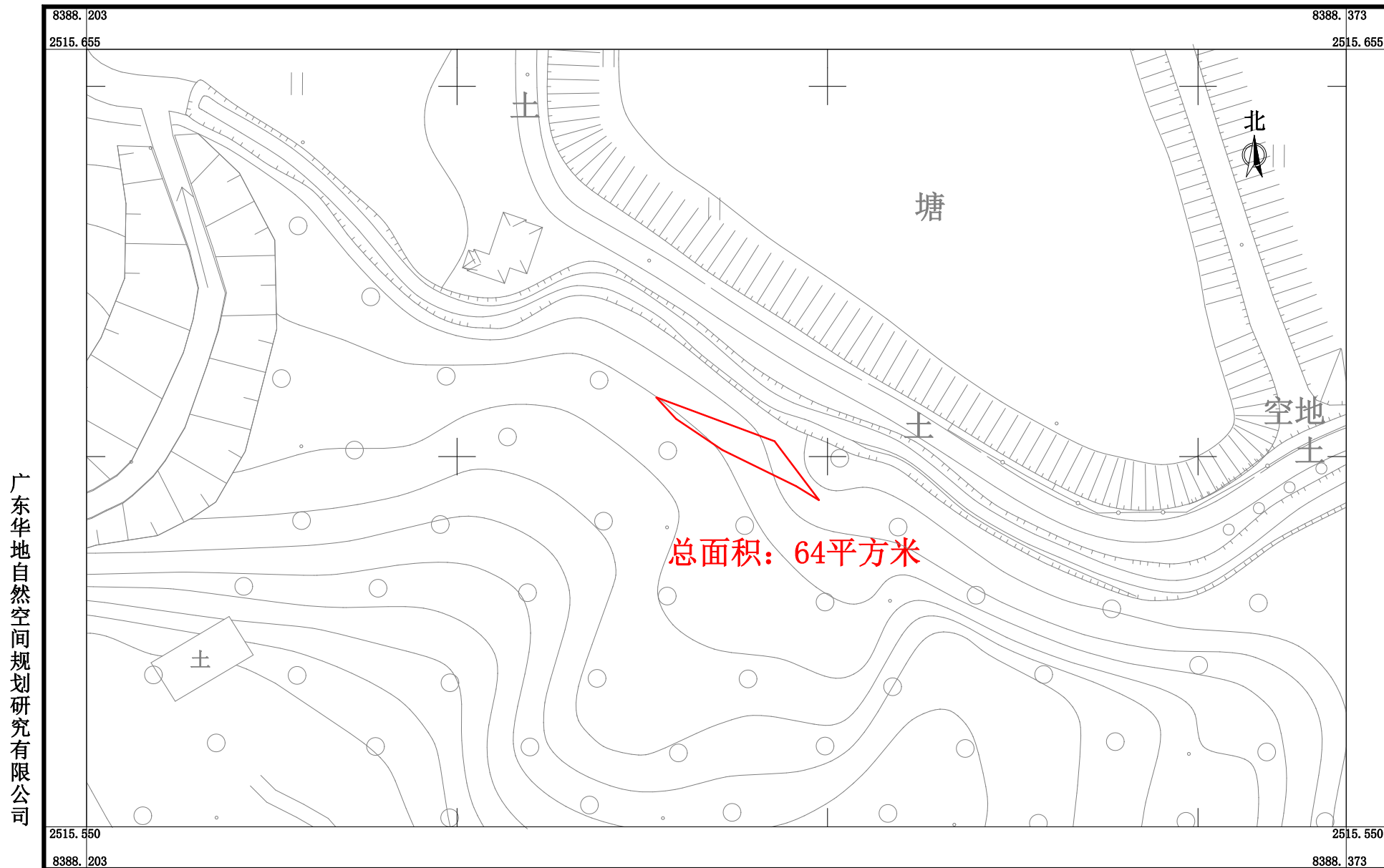
2026年1月数字化制图
2000国家大地坐标系，中央子午线114度
TD/T 1008-2007土地勘测定界规程

1:2500

制图员：梁翠敏
检查员：杨团

国道G325至S270连接线工程（二期）建设项目用地 征收土地范围图

鹤山市桃源镇三富村仁和股份经济合作社、
鹤山市桃源镇旺龙村珠岗第三股份经济合作社



广东华地自然空间规划研究有限公司

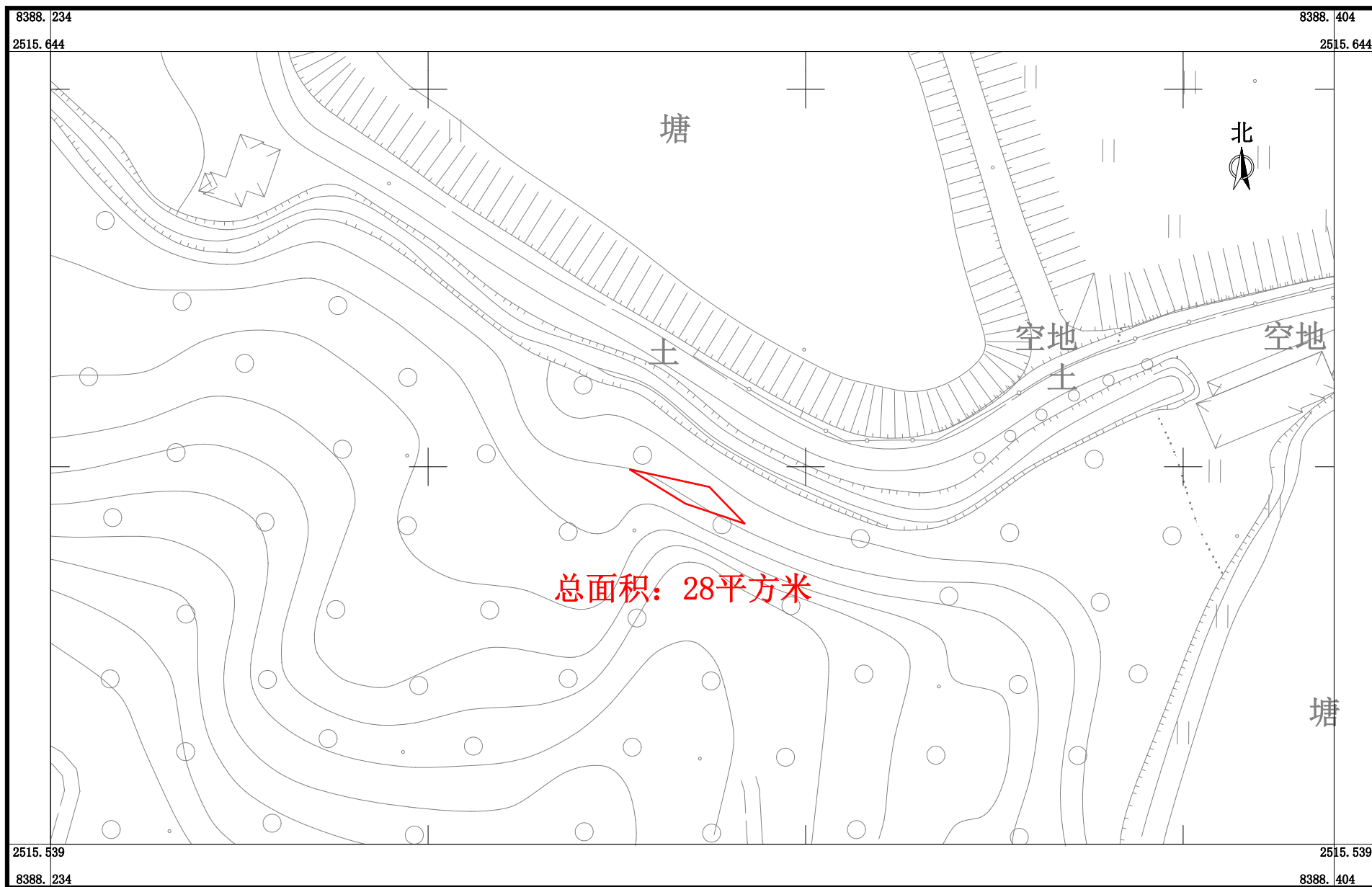
2026年1月数字化制图
2000国家大地坐标系, 中央子午线114度
TD/T 1008-2007土地勘测定界规程

1:500

制图员: 梁翠敏
检查员: 杨团

国道G325至S270连接线工程（二期）建设项目用地 征收土地范围图

鹤山市桃源镇旺龙村珠岗第三股份经济合作社



广东华地自然空间规划研究有限公司

2026年1月数字化制图
2000国家大地坐标系, 中央子午线114度
TD/T 1008-2007土地勘测定界规程

1:500

制图员: 梁翠敏
检查员: 杨团