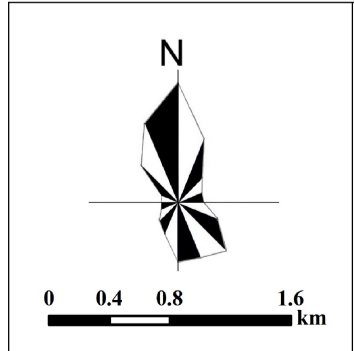
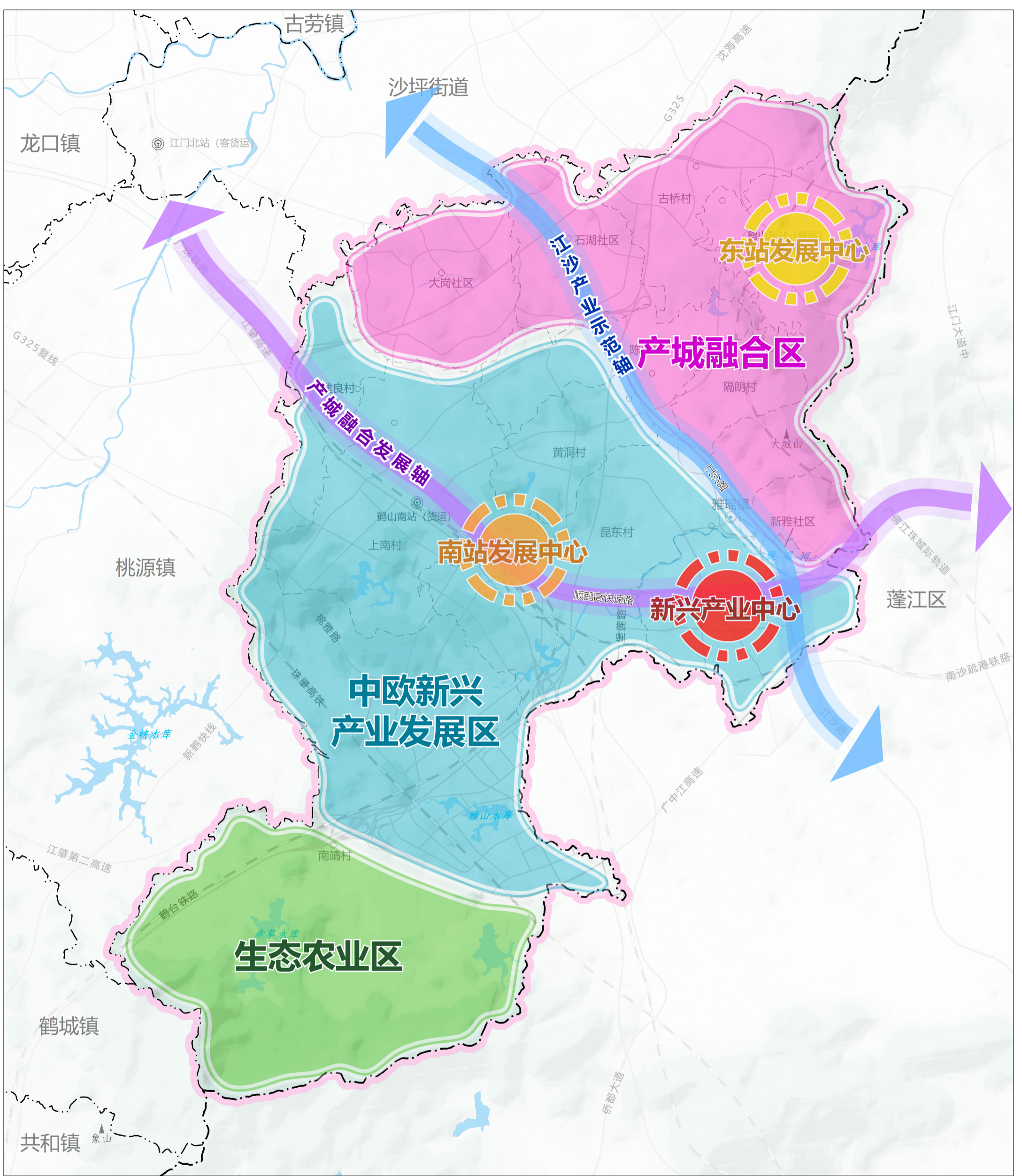


# 江门市鹤山市雅瑶镇国土空间总体规划（2021—2035年）

## 国土空间总体格局规划图

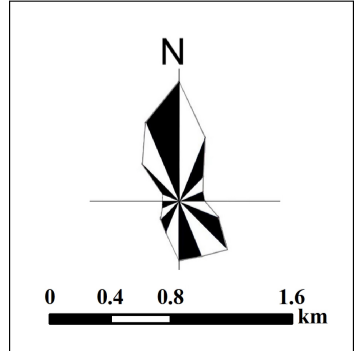
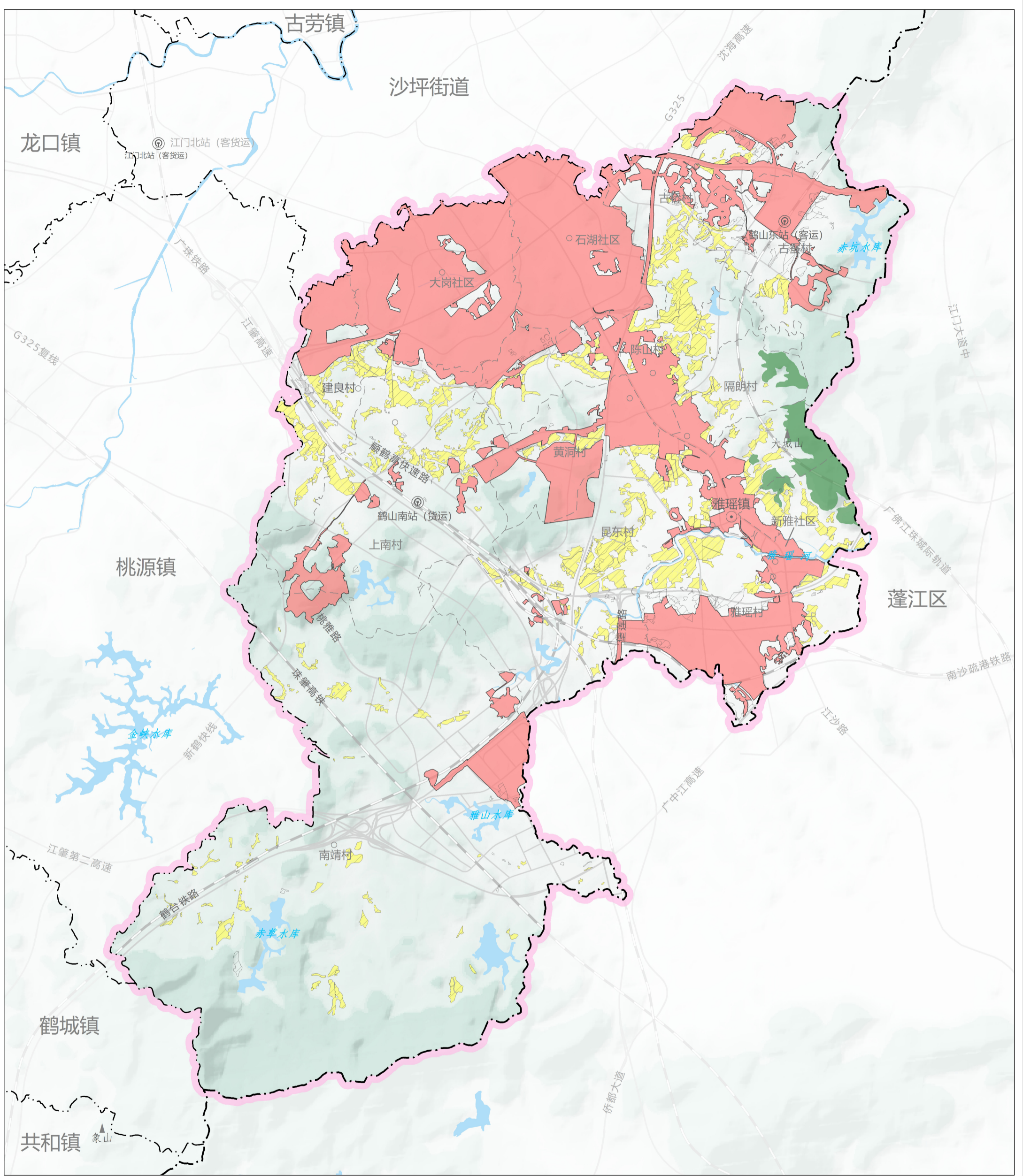


- |  |           |  |         |  |            |
|--|-----------|--|---------|--|------------|
|  | 新兴产业中心    |  | 生态农业区   |  | 村（社区）范围示意线 |
|  | 东站发展中心    |  | 水域      |  | 规划范围       |
|  | 南站发展中心    |  | 镇级行政中心  |  | 轨道         |
|  | 产城融合发展轴   |  | 村委会     |  | 路网         |
|  | 江沙产业示范轴   |  | 铁路枢纽    |  | 县级行政区界线    |
|  | 产城融合发展区   |  | 镇级行政区界线 |  |            |
|  | 中欧新兴产业发展区 |  |         |  |            |

注：本图界线和范围线不作为权属争议依据。

# 江门市鹤山市雅瑶镇国土空间总体规划（2021—2035年）

## 国土空间控制线规划图

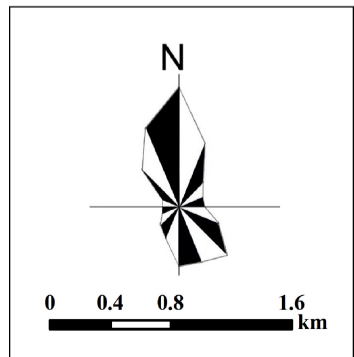
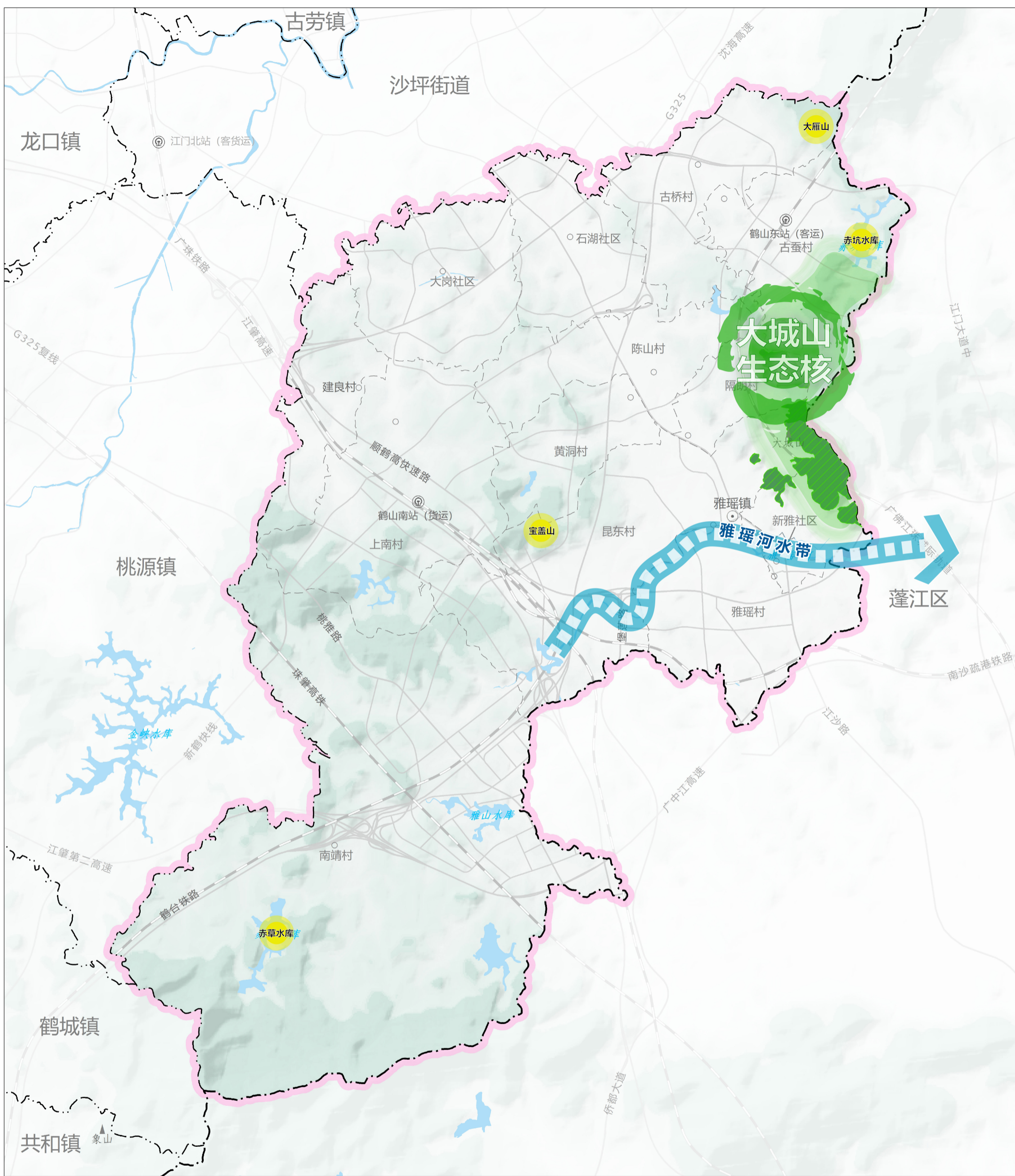


- 图例**
- 耕地保护目标
  - 永久基本农田
  - 生态保护红线
  - 城镇开发边界
  - 水域
  - 镇级行政中心
  - 村委会
  - 铁路枢纽
  - 县级行政区界线
  - 镇级行政区界线
  - 村（社区）范围示意线
  - 规划范围
  - 轨道
  - 路网

注：本图界线和范围线不作为权属争议依据。

# 江门市鹤山市雅瑶镇国土空间总体规划（2021—2035年）

## 生态系统保护规划图

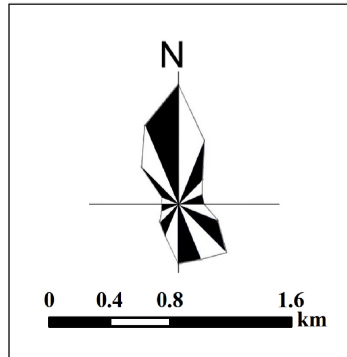
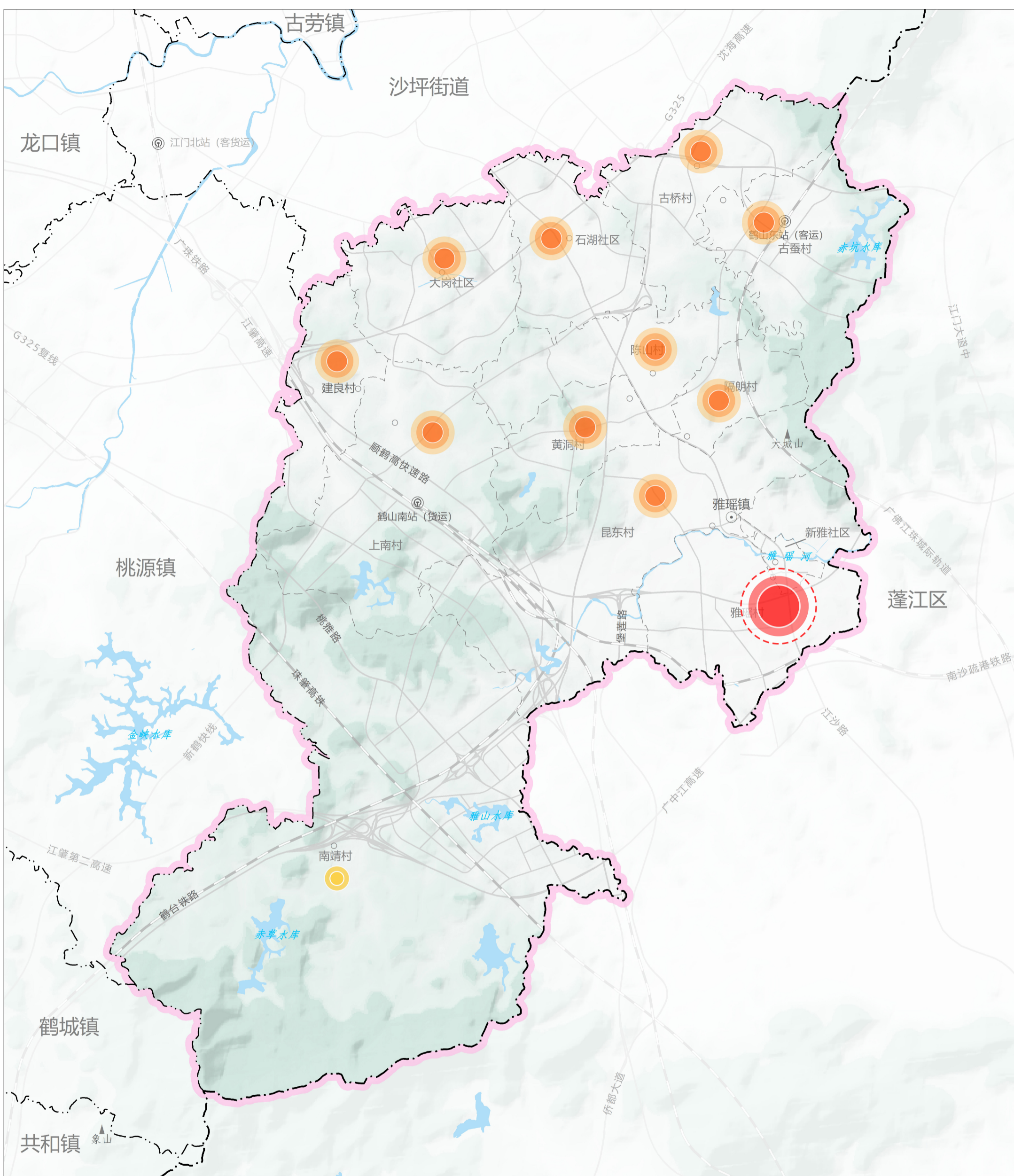


	生态核		生态节点		规划范围
	水带		镇级行政中心		轨道
	自然保护地		村委会		路网
	生态保护红线		铁路枢纽		县级行政区界线
	水域		镇级行政区界线		村（社区）范围示意线

注：本图界线和范围线不作为权属争议依据。

# 江门市鹤山市雅瑶镇国土空间总体规划（2021—2035年）

## 城镇（村）体系规划图

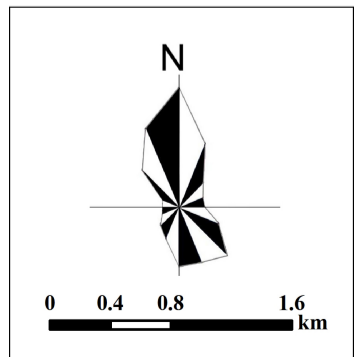
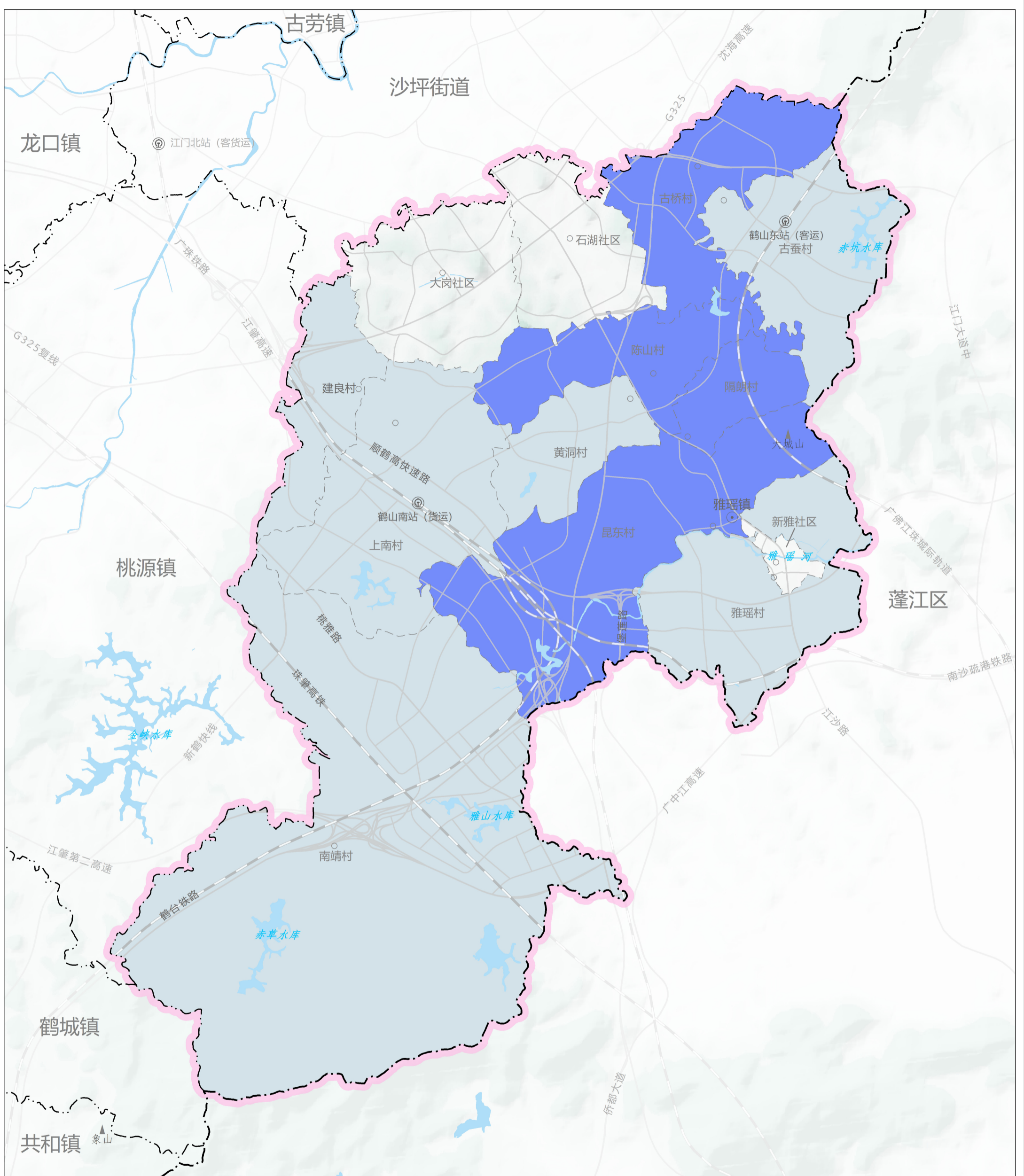


- |  |        |  |            |
|--|--------|--|------------|
|  | 镇区中心   |  | 县级行政区界线    |
|  | 重点发展村庄 |  | 镇级行政区界线    |
|  | 一般发展村庄 |  | 村（社区）范围示意线 |
|  | 水域     |  | 规划范围       |
|  | 镇级行政中心 |  | 轨道         |
|  | 村委会    |  | 路网         |
|  | 铁路枢纽   |  |            |

注：本图界线和范围线不作为权属争议依据。

# 江门市鹤山市雅瑶镇国土空间总体规划（2021—2035年）

## 乡村建设分类引导图

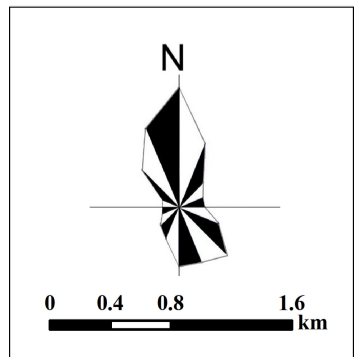
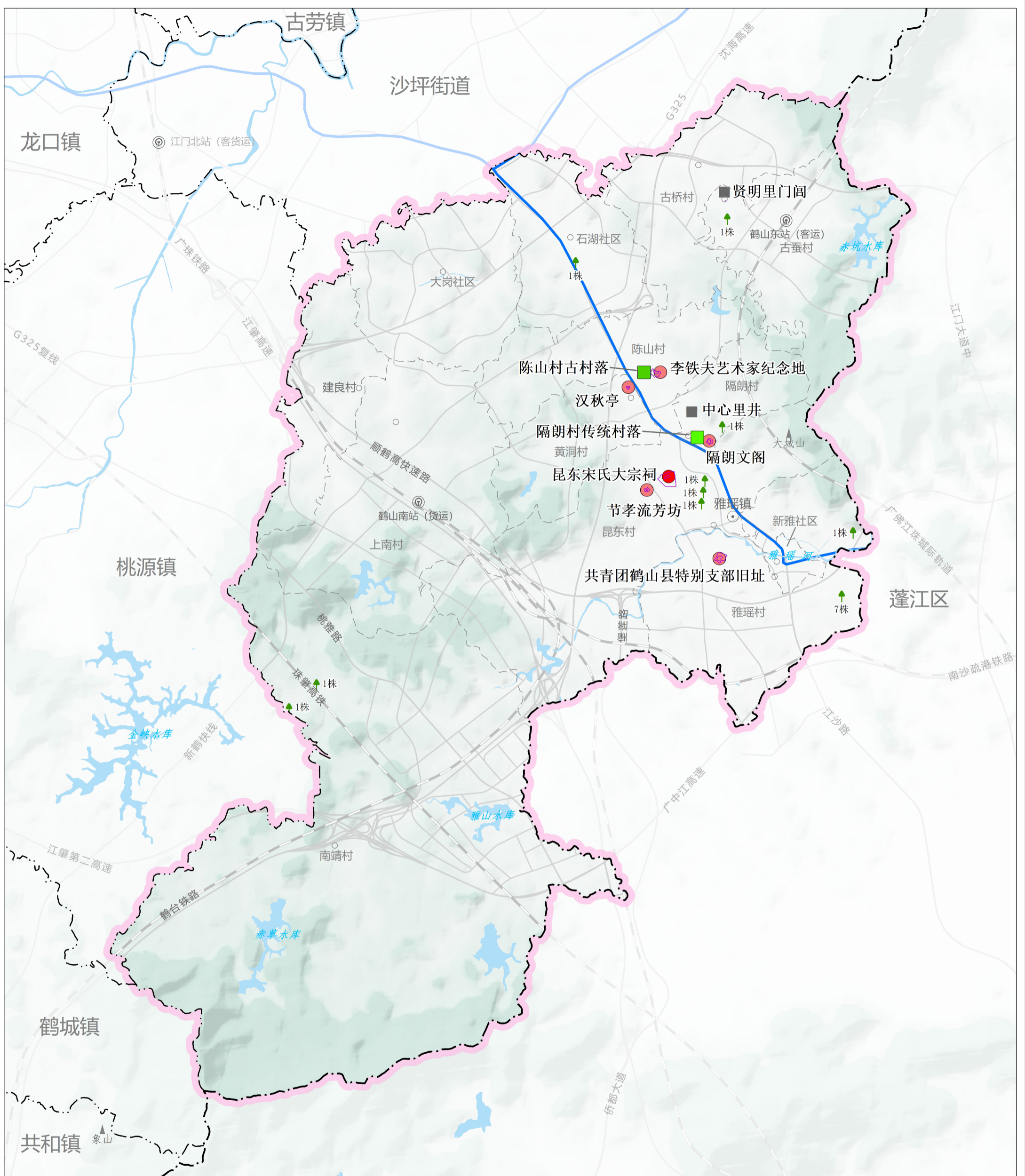


- 图例**
- 城郊融合类
  - 特色保护类
  - 水域
  - 镇级行政中心
  - 村委会
  - 铁路枢纽
  - 县级行政区界线
  - 镇级行政区界线
  - 村（社区）范围示意线
  - 规划范围
  - 轨道
  - 路网

注：本图界线和范围线不作为权属争议依据。

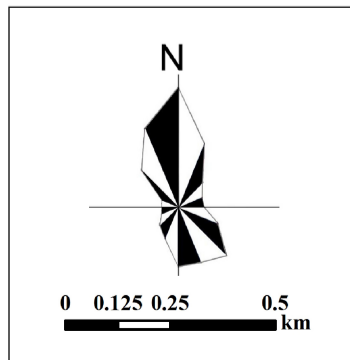
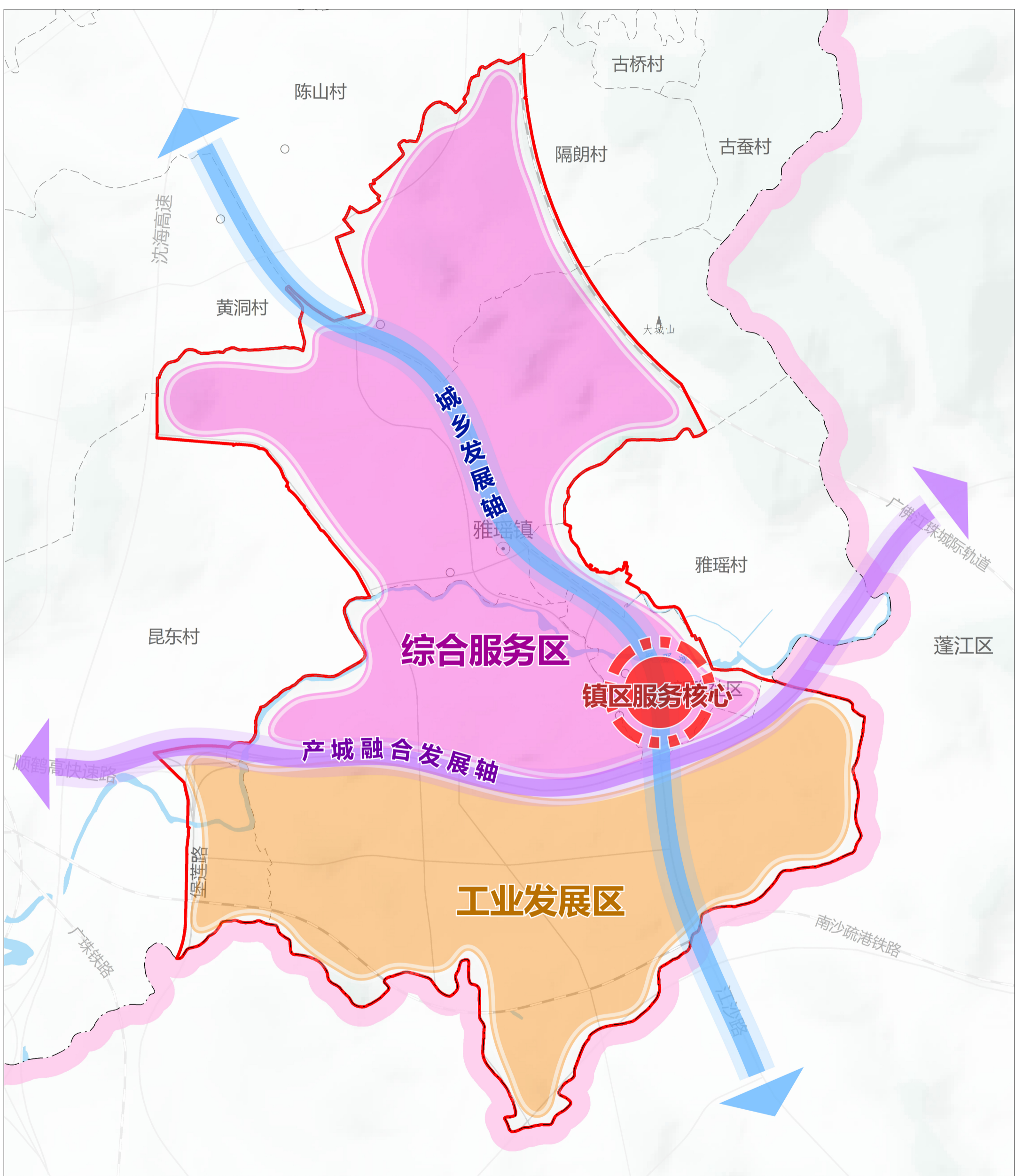
# 江门市鹤山市雅瑶镇国土空间总体规划（2021—2035年）

## 历史文化保护规划图



	广东省古村落		历史文化保护线		村（社区）范围示意线
	江门市传统村落		水域		规划范围
	省级文物保护单位		镇级行政中心		轨道
	市县级文物保护单位		村委会		路网
	历史建筑		铁路枢纽		县级行政区界线
	古树名木		镇级行政区界线		
	驿道陆路主线				

注：本图界线和范围线不作为权属争议依据。



图例	
	镇区服务核心
	产城融合发展轴
	城乡发展轴
	综合服务区
	工业发展区
	水域
	镇级行政中心
	村委会
	县级行政区界线
	村(社区)范围示意线
	规划范围
	镇区范围
	轨道
	路网

注：本图界线和范围线不作为权属争议依据。