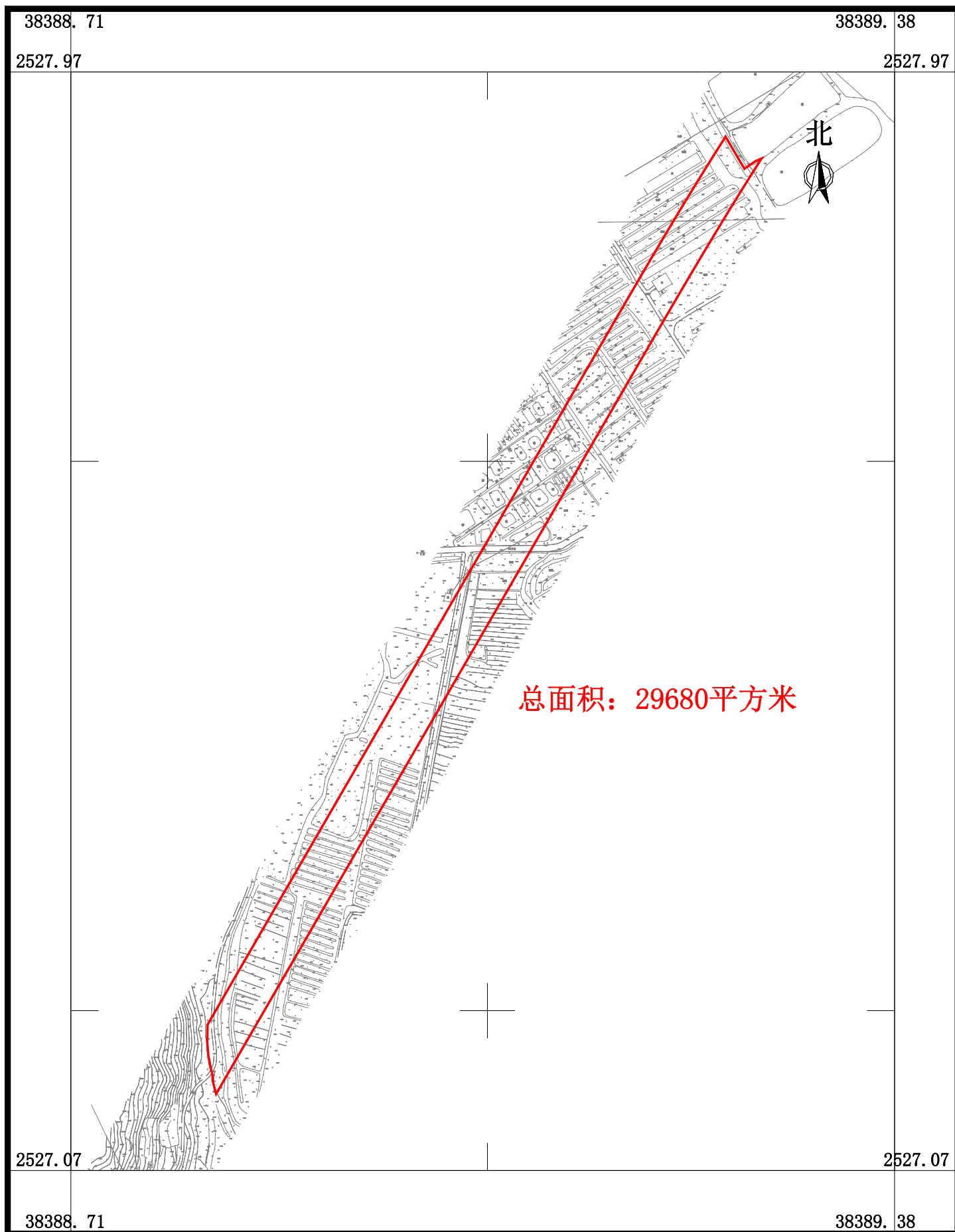


# 南海至新会高速公路鹤山段建设项目用地征收土地位置范围图

鹤山市古劳镇丽水村村美股份经济合作社



广东华地自然空间规划研究有限公司

2026年2月数字化制图  
2000国家大地坐标系, 中央子午线114度  
TD/T 1008-2007土地勘测定界规程

1:4500

制图员: 梁翠敏  
检查员: 杨团