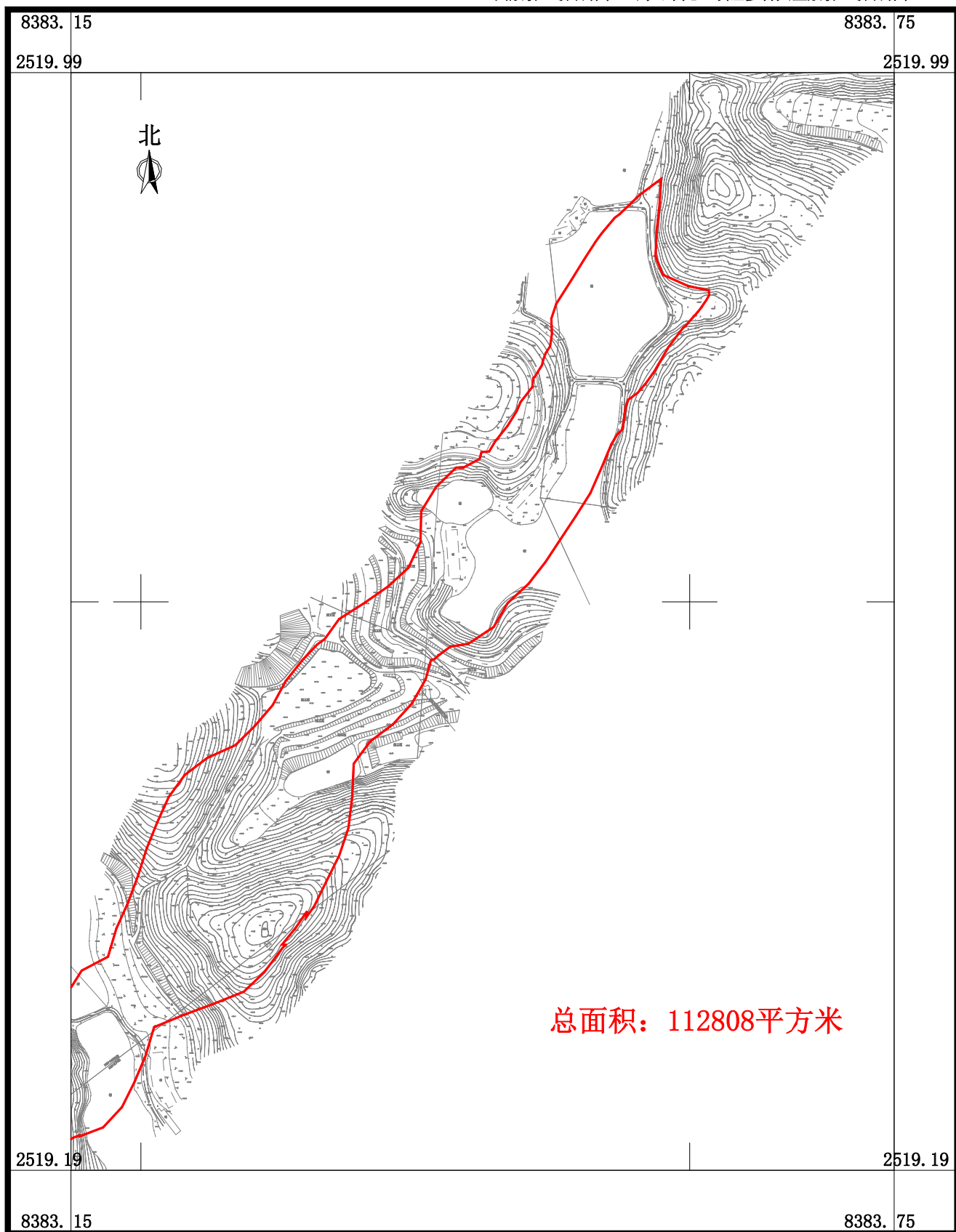


南海至新会高速公路鹤山段建设项目用地征收土地位置范围图

鹤山市龙口镇松岗村麻岗股份经济合作社、鹤山市龙口镇迳蓼村合岗第一股份经济合作社、鹤山市龙口镇迳蓼村合岗第二股份经济合作社、鹤山市龙口镇迳蓼村合岗第三股份经济合作社、鹤山市龙口镇迳蓼村合岗第四股份经济合作社、鹤山市龙口镇迳蓼村合岗股份经济合作社、鹤山市龙口镇迳蓼村天堂第一股份经济合作社、鹤山市龙口镇迳蓼村天堂第二股份经济合作社、鹤山市龙口镇迳蓼村天堂第三股份经济合作社、鹤山市龙口镇迳蓼村天堂第四股份经济合作社、鹤山市龙口镇迳蓼村天堂股份经济合作社-1



广东华地自然空间规划研究有限公司

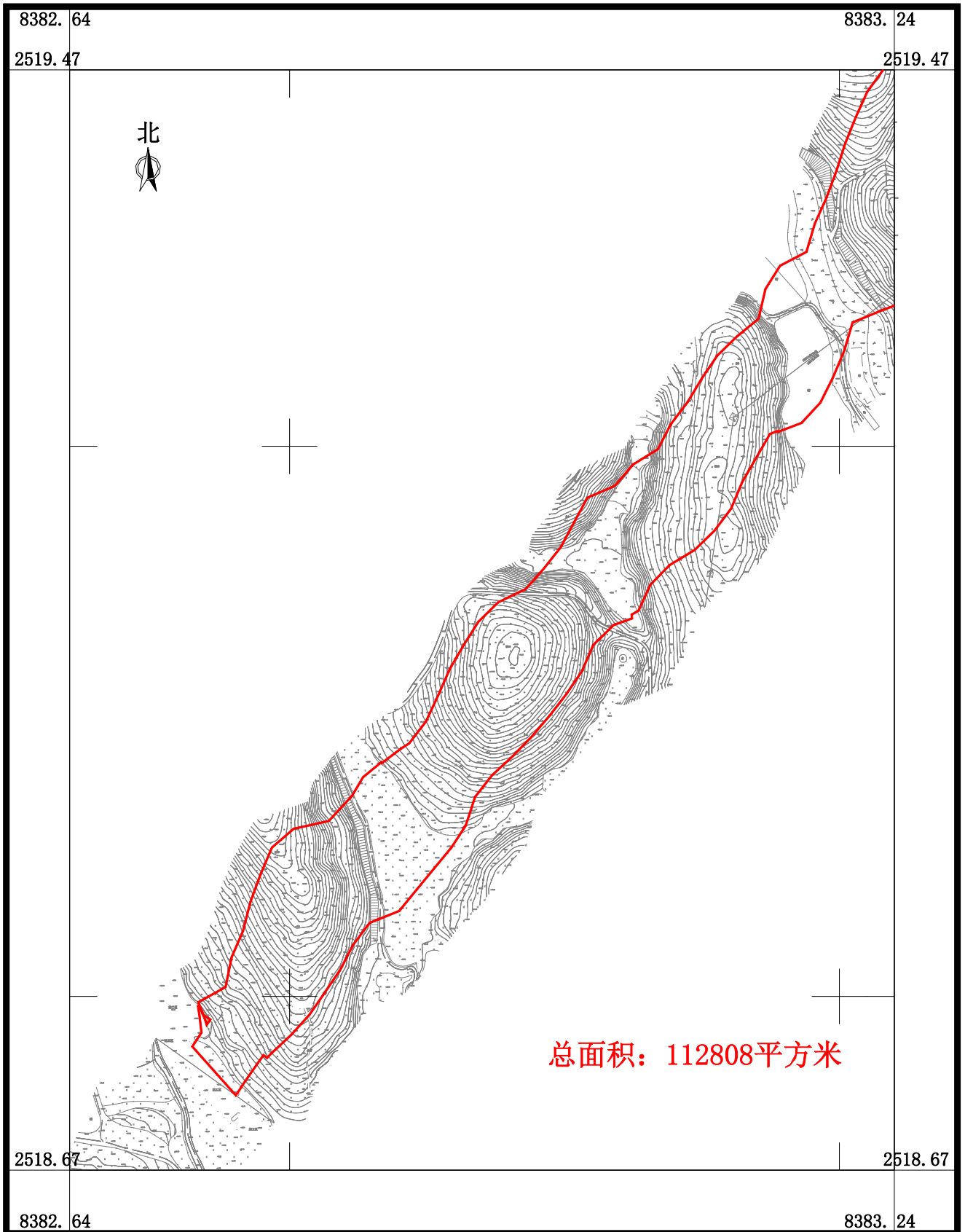
2026年2月数字化制图
2000国家大地坐标系，中央子午线114度
TD/T 1008-2007土地勘测定界规程

1:4000

制图员：梁翠敏
检查员：杨团

南海至新会高速公路鹤山段建设项目用地征收土地位置范围图

鹤山市龙口镇松岗村麻岗股份经济合作社、鹤山市龙口镇迳蓼村合岗第一股份经济合作社、鹤山市龙口镇迳蓼村合岗第二股份经济合作社、鹤山市龙口镇迳蓼村合岗第三股份经济合作社、鹤山市龙口镇迳蓼村合岗第四股份经济合作社、鹤山市龙口镇迳蓼村合岗股份经济合作社、鹤山市龙口镇迳蓼村天堂第二股份经济合作社、鹤山市龙口镇迳蓼村天堂第三股份经济合作社、鹤山市龙口镇迳蓼村天堂第四股份经济合作社、鹤山市龙口镇迳蓼村天堂股份经济合作社-2



广东华地自然空间规划研究有限公司