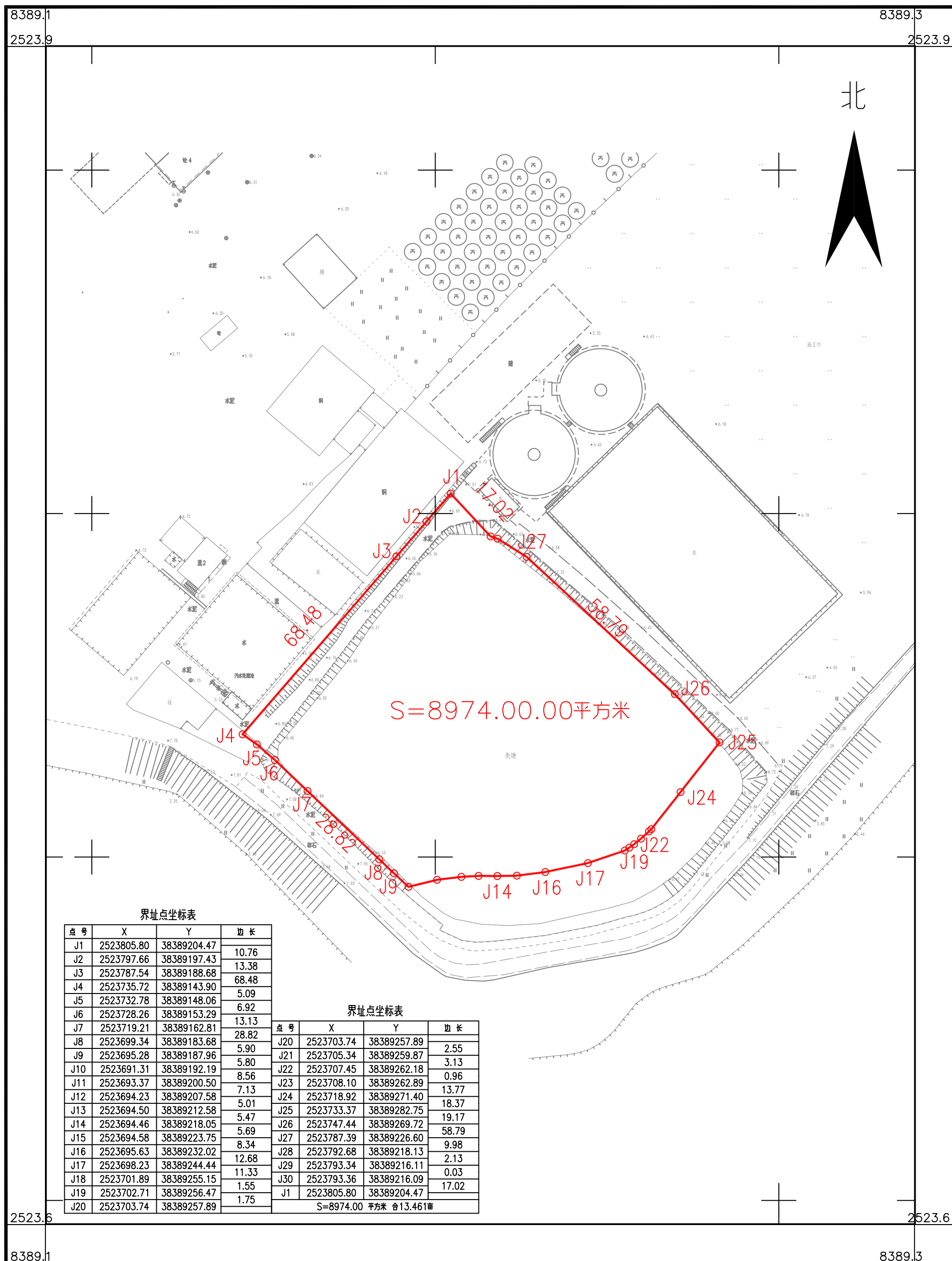


鹤山市2025年度第四十三批次城镇建设用 征收土地位置范围图 (GL288)

鹤山市古劳镇麦水村委会

单位: m.m²



界址点坐标表

点号	X	Y	边长
J1	2523805.80	38389204.47	
J2	2523797.66	38389197.43	10.76
J3	2523787.54	38389188.68	13.38
J4	2523735.72	38389143.90	68.48
J5	2523732.78	38389148.06	5.09
J6	2523728.26	38389153.29	6.92
J7	2523719.21	38389162.81	13.13
J8	2523699.34	38389183.68	28.82
J9	2523695.28	38389187.96	5.90
J10	2523691.31	38389192.19	5.80
J11	2523693.37	38389200.50	8.56
J12	2523694.23	38389207.58	7.13
J13	2523694.50	38389212.58	5.01
J14	2523694.46	38389218.05	5.47
J15	2523694.58	38389223.75	5.69
J16	2523695.63	38389232.02	8.34
J17	2523698.23	38389244.44	12.68
J18	2523701.89	38389255.15	11.33
J19	2523702.71	38389256.47	1.55
J20	2523703.74	38389257.89	1.75

界址点坐标表

点号	X	Y	边长
J20	2523703.74	38389257.89	2.55
J21	2523705.34	38389259.87	3.13
J22	2523707.45	38389262.18	0.96
J23	2523708.10	38389262.89	13.77
J24	2523718.92	38389271.40	18.37
J25	2523733.37	38389282.75	19.17
J26	2523747.44	38389269.72	58.79
J27	2523787.39	38389226.60	9.98
J28	2523792.68	38389218.13	2.13
J29	2523793.34	38389216.11	0.03
J30	2523793.36	38389216.09	17.02
J1	2523805.80	38389204.47	

S=8974.00 平方米 合13.461亩

湖南省地质工程勘察院有限公司江门分公司

2025年12月数字化制图

2000国家大地坐标系: 中央子午线114度

1985国家高程基准, 等高距为1米

2007年版式

1:1000

绘图员: 梁永坚

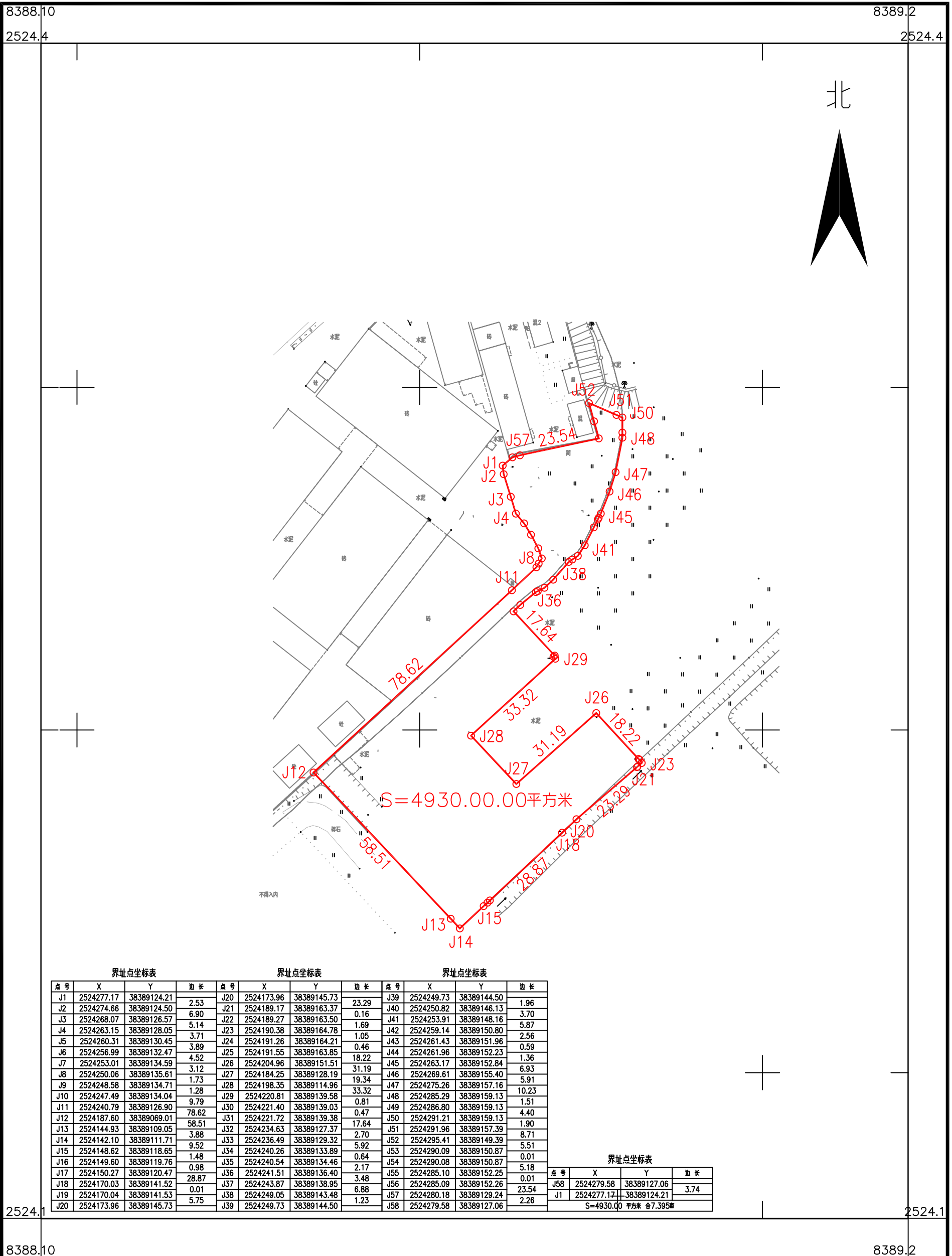
检查员: 廖军华

审核员: 陈嘉淇

鹤山市2025年度第四十三批次城镇建设用地 征收土地位置范围图 (GL289)

鹤山市古劳镇麦水村委会

单位: m.m²



湖南省地质工程勘察院有限公司 江门分公司

2025年12月数字化制图
 2000国家大地坐标系: 中央子午线114度
 1985国家高程基准, 等高距为1米
 2007年版式

1:1000

绘图员: 梁永坚
 检查员: 廖军华
 审核员: 陈嘉淇