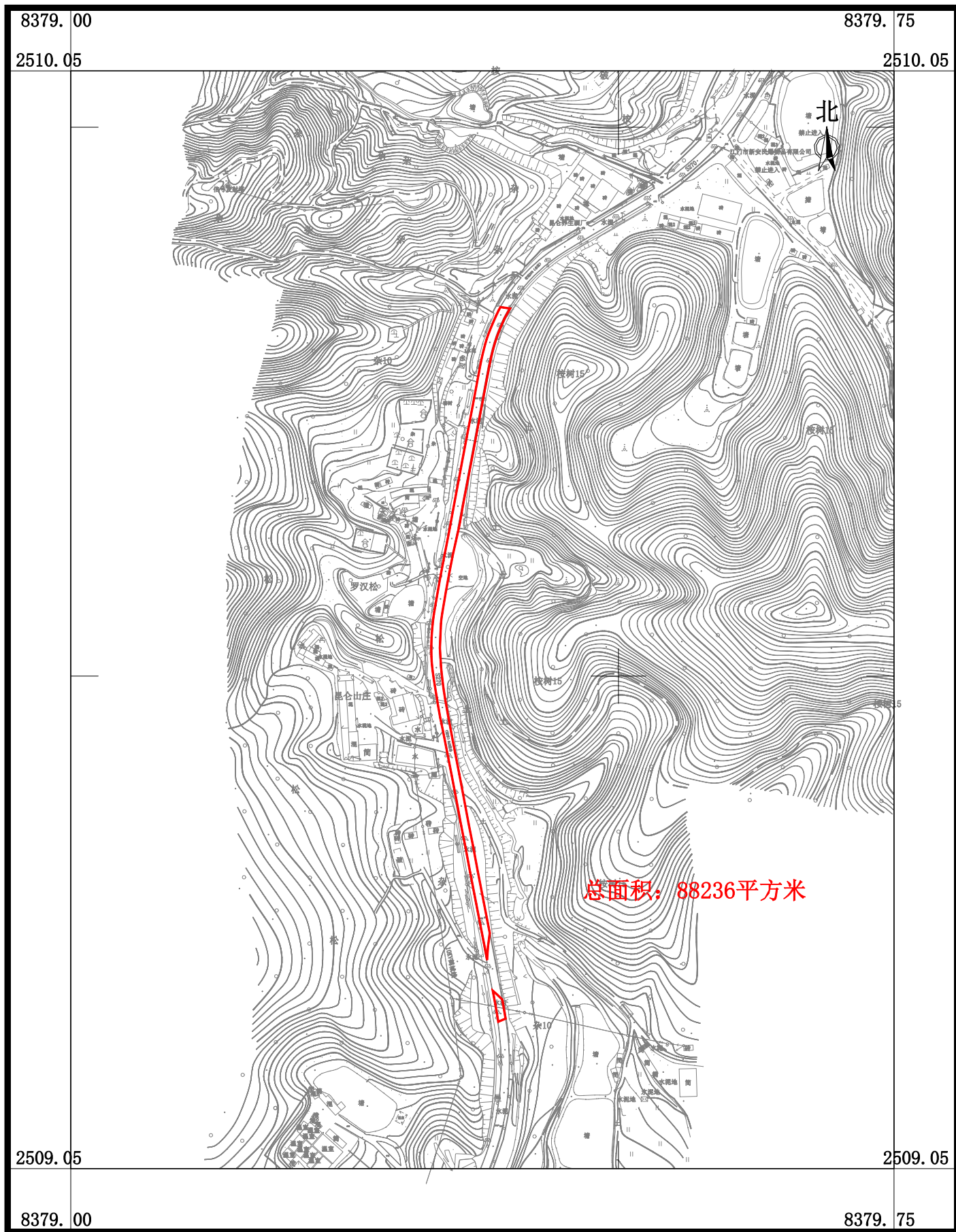


# 国道G325线鹤山桃源至址山段改建工程建设项目用地农用地转用红线图

鹤山市鹤城镇人民政府-1



广东华地自然空间规划研究有限公司

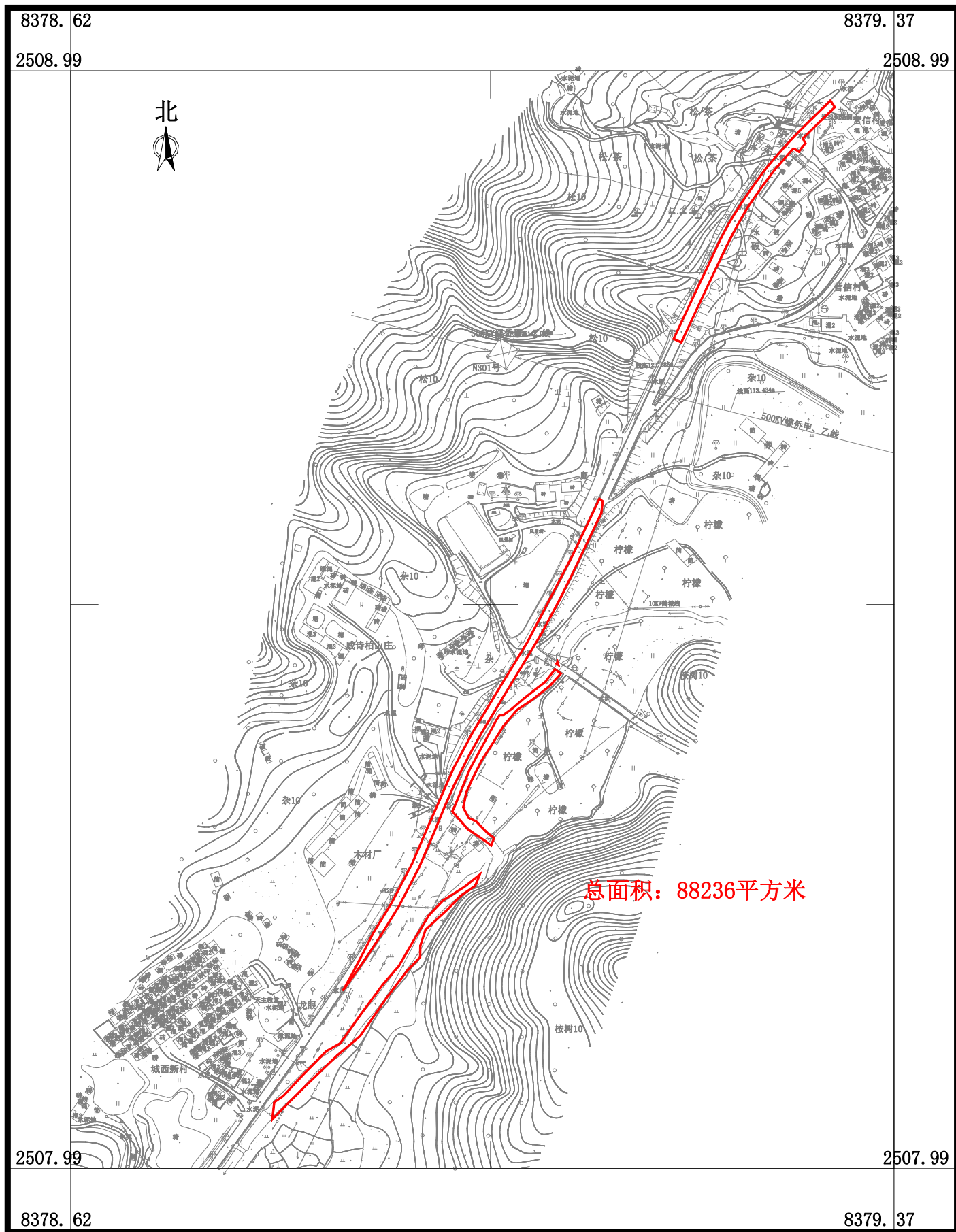
2026年3月数字化制图  
2000国家大地坐标系, 中央子午线114度  
1985国家高程基准, 等高距为2米  
TD/T 1008-2007土地勘测定界规程

1:5000

制图员: 梁翠敏  
检查员: 左建辉  
审核员: 杨团

# 国道G325线鹤山桃源至址山段改建工程建设项目用地农用地转用红线图

鹤山市鹤城镇人民政府-2



广东华地自然空间规划研究有限公司

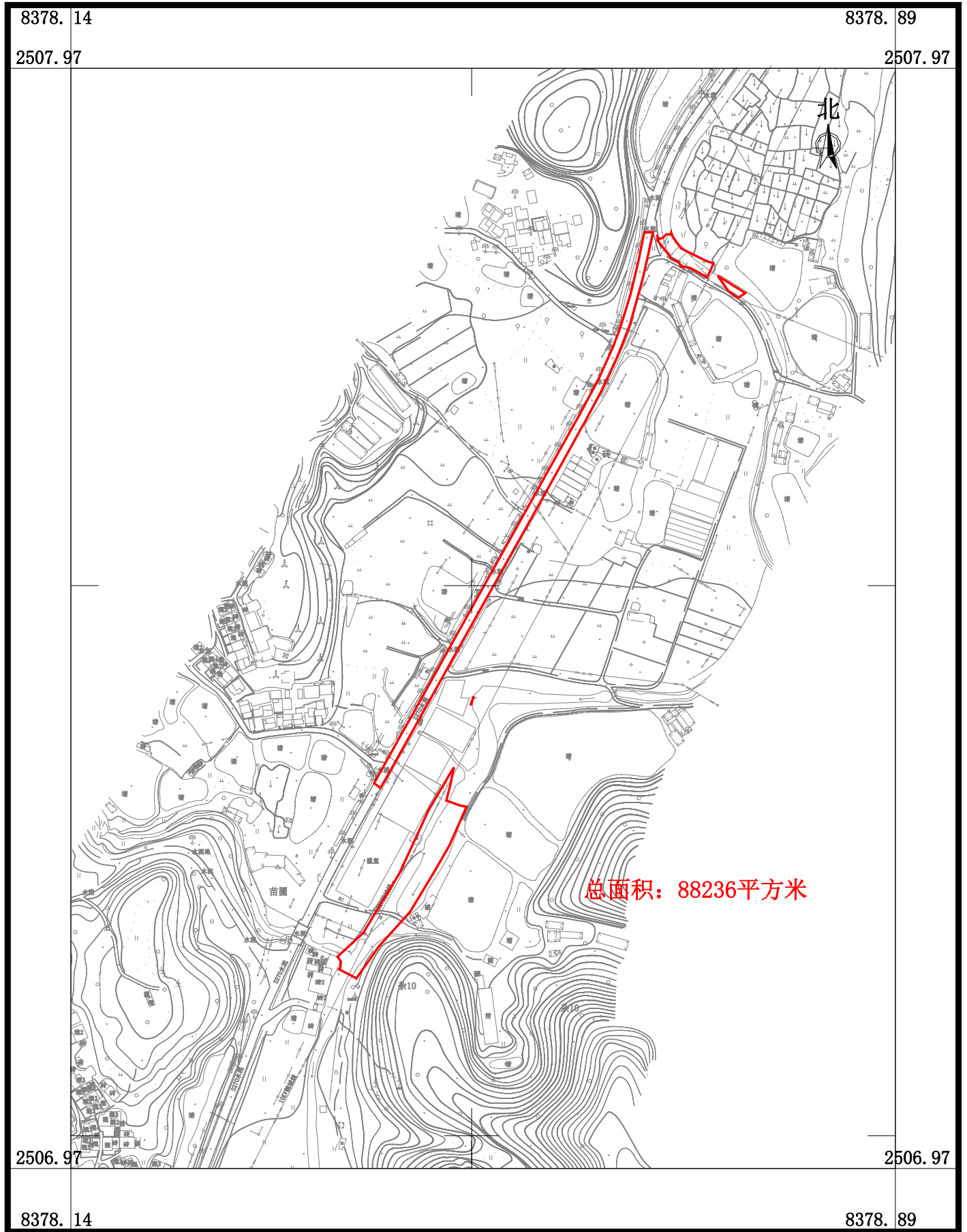
2026年3月数字化制图  
2000国家大地坐标系，中央子午线114度  
1985国家高程基准，等高距为2米  
TD/T 1008-2007土地勘测定界规程

1:5000

制图员：梁翠敏  
检查员：左建辉  
审核员：杨团

# 国道G325线鹤山桃源至址山段改建工程建设项目用地农用地转用红线图

鹤山市鹤城镇人民政府-3



广东华地自然空间规划研究有限公司

2026年3月数字化制图  
2000国家大地坐标系, 中央子午线114度  
1985国家高程基准, 等高距为2米  
TD/T 1008-2007土地勘测定界规程

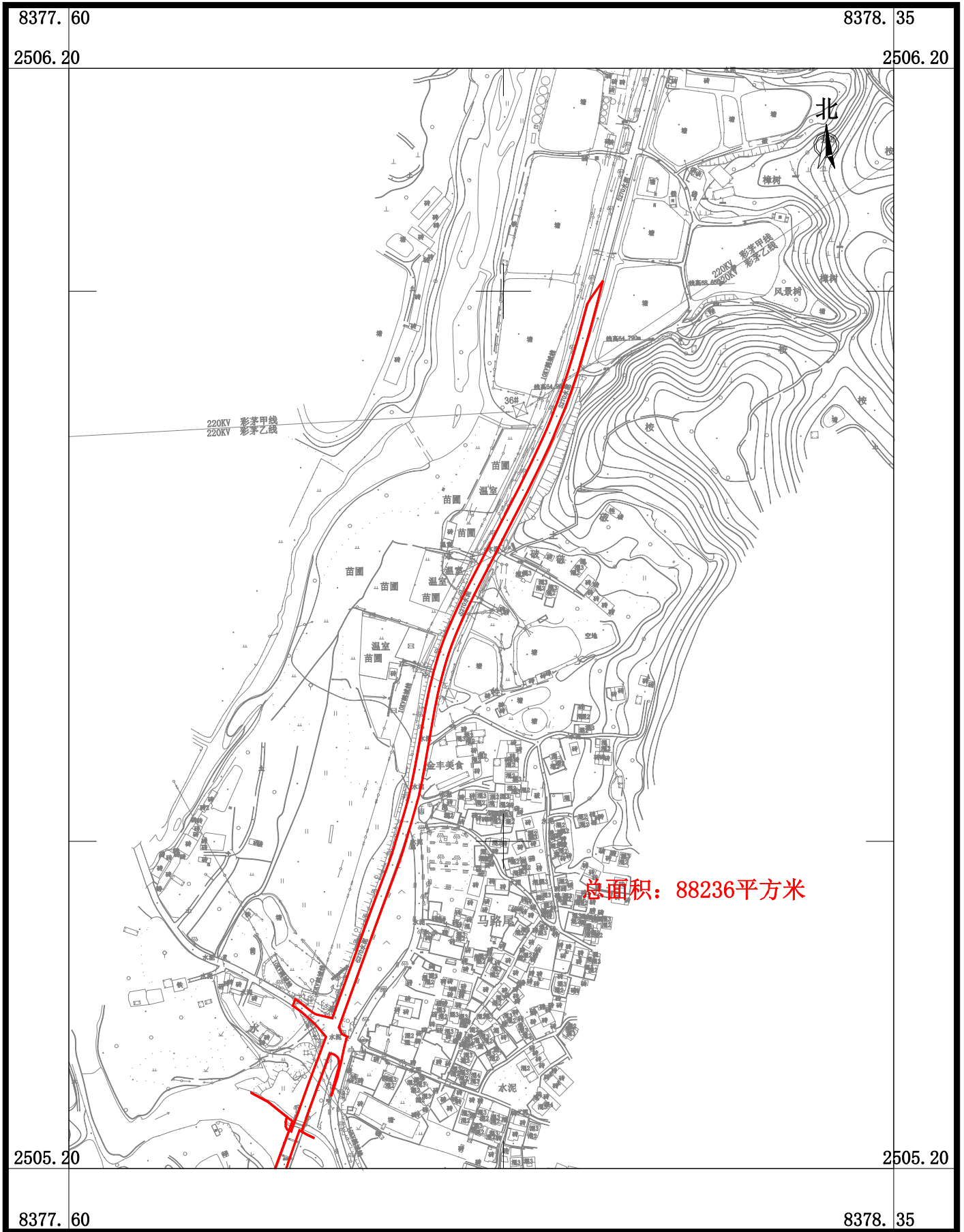
1:5000

制图员: 梁翠敏  
检查员: 左建辉  
审核员: 杨团



# 国道G325线鹤山桃源至址山段改建工程建设项目用地农用地转用红线图

鹤山市鹤城镇人民政府-5



广东华地自然空间规划研究有限公司

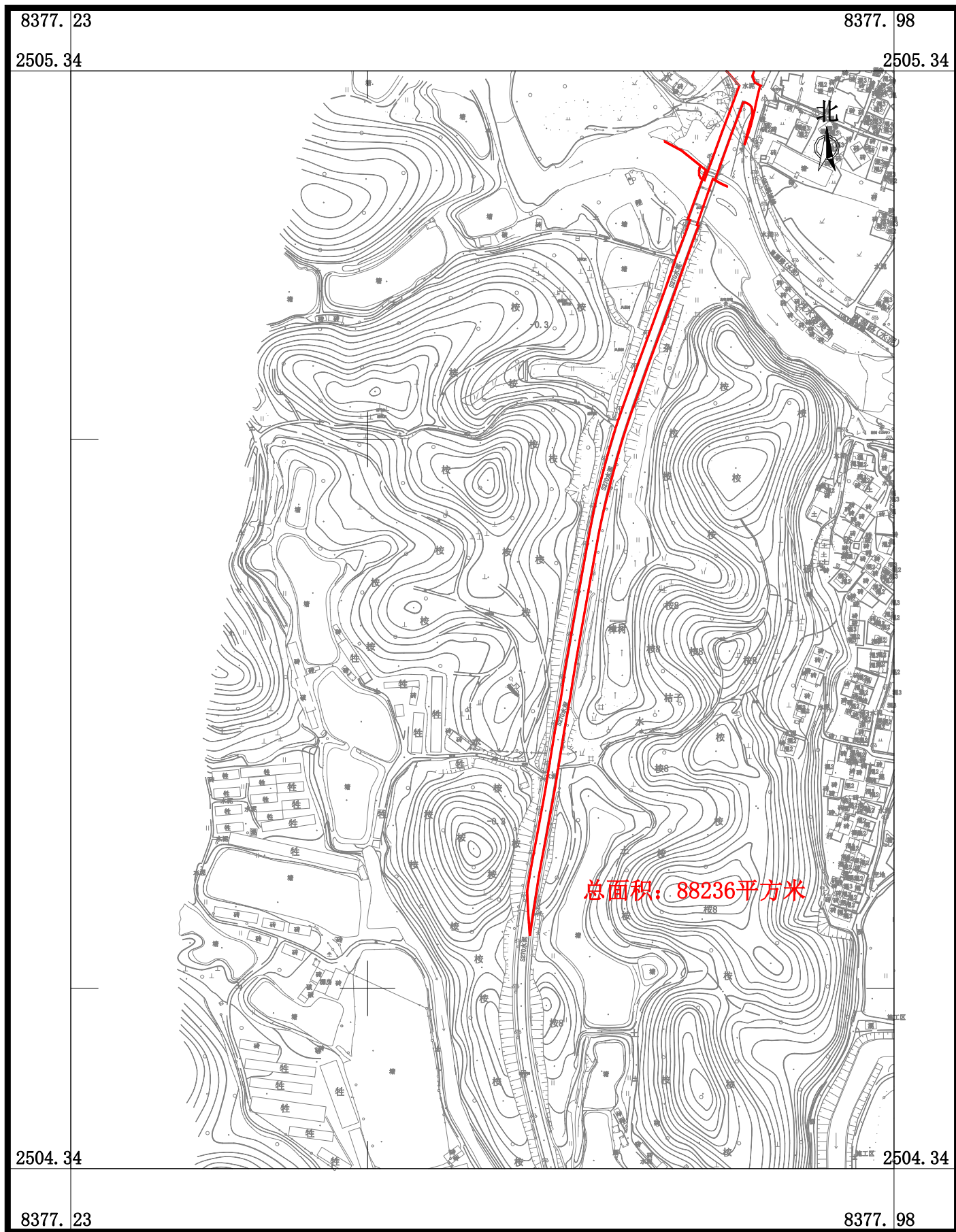
2026年3月数字化制图  
2000国家大地坐标系, 中央子午线114度  
1985国家高程基准, 等高距为2米  
TD/T 1008-2007土地勘测定界规程

1:5000

制图员: 梁翠敏  
检查员: 左建辉  
审核员: 杨团

# 国道G325线鹤山桃源至址山段改建工程建设项目用地农用地转用红线图

鹤山市鹤城镇人民政府-6



广东华地自然空间规划研究有限公司

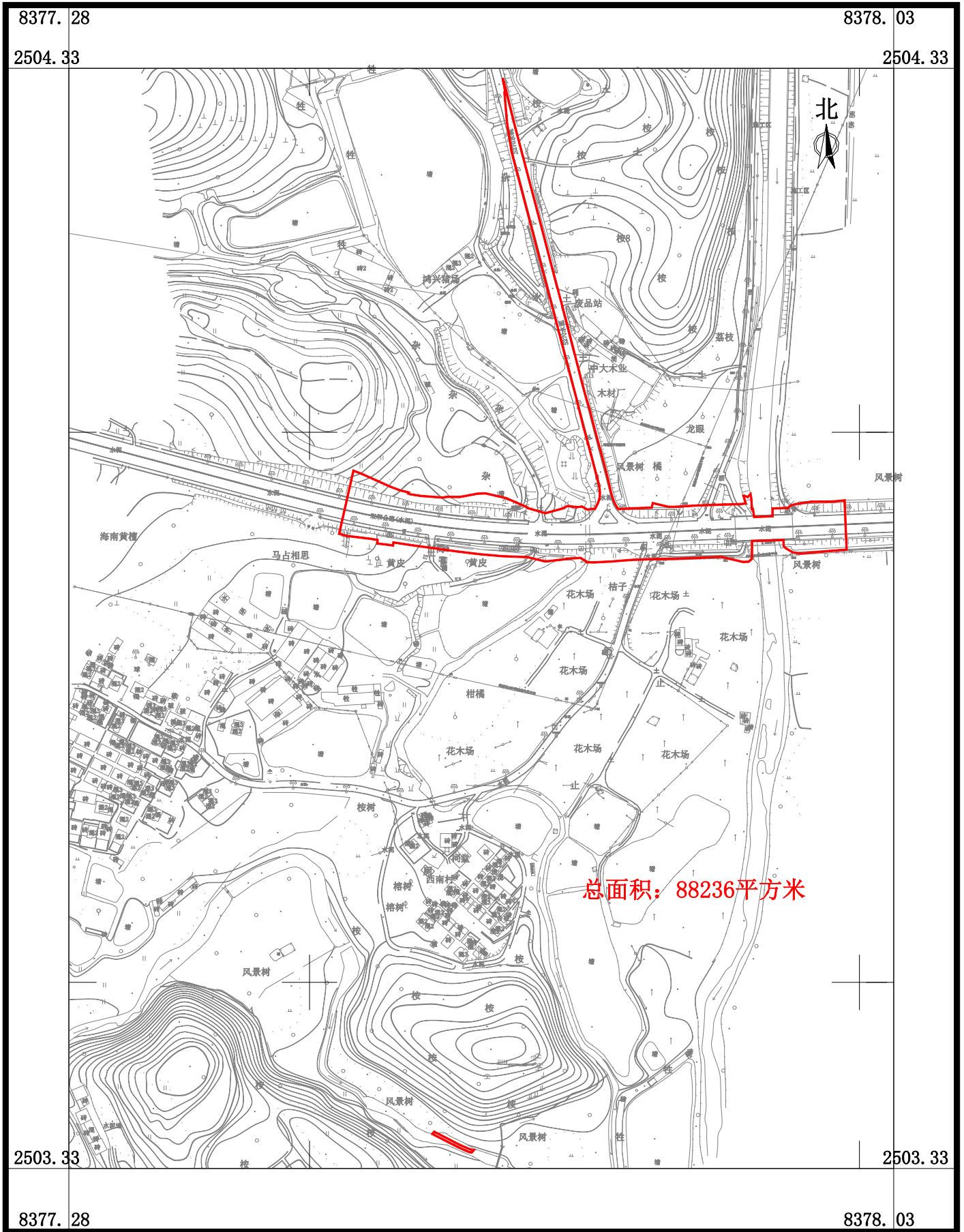
2026年3月数字化制图  
2000国家大地坐标系, 中央子午线114度  
1985国家高程基准, 等高距为2米  
TD/T 1008-2007土地勘测定界规程

1:5000

制图员: 梁翠敏  
检查员: 左建辉  
审核员: 杨团

# 国道G325线鹤山桃源至址山段改建工程建设项目用地农用地转用红线图

鹤山市鹤城镇人民政府-7



广东华地自然空间规划研究有限公司

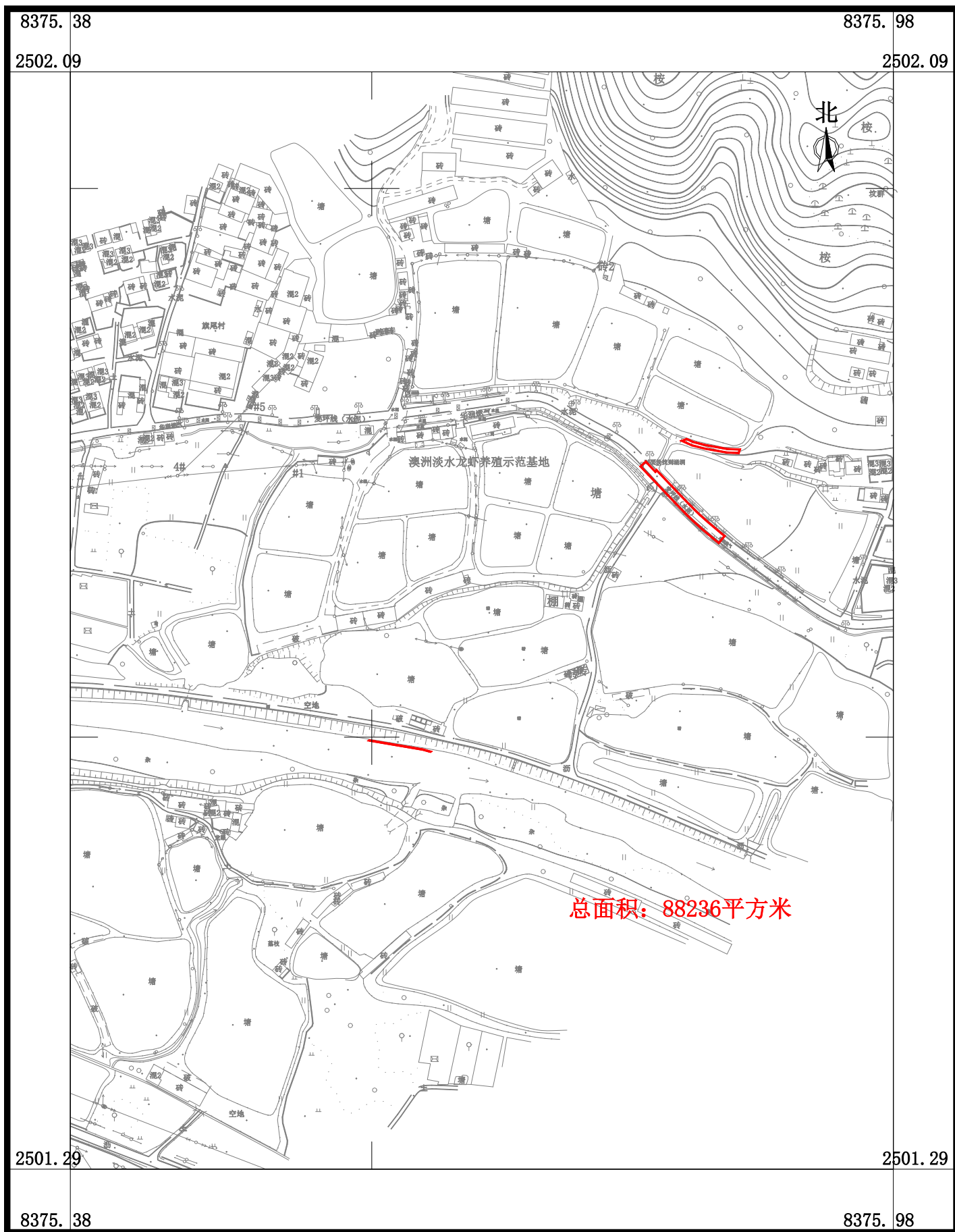
2026年3月数字化制图  
2000国家大地坐标系, 中央子午线114度  
1985国家高程基准, 等高距为2米  
TD/T 1008-2007土地勘测定界规程

1:5000

制图员: 梁翠敏  
检查员: 左建辉  
审核员: 杨团

# 国道G325线鹤山桃源至址山段改建工程建设项目用地农用地转用红线图

鹤山市鹤城镇人民政府-8



广东华地自然空间规划研究有限公司

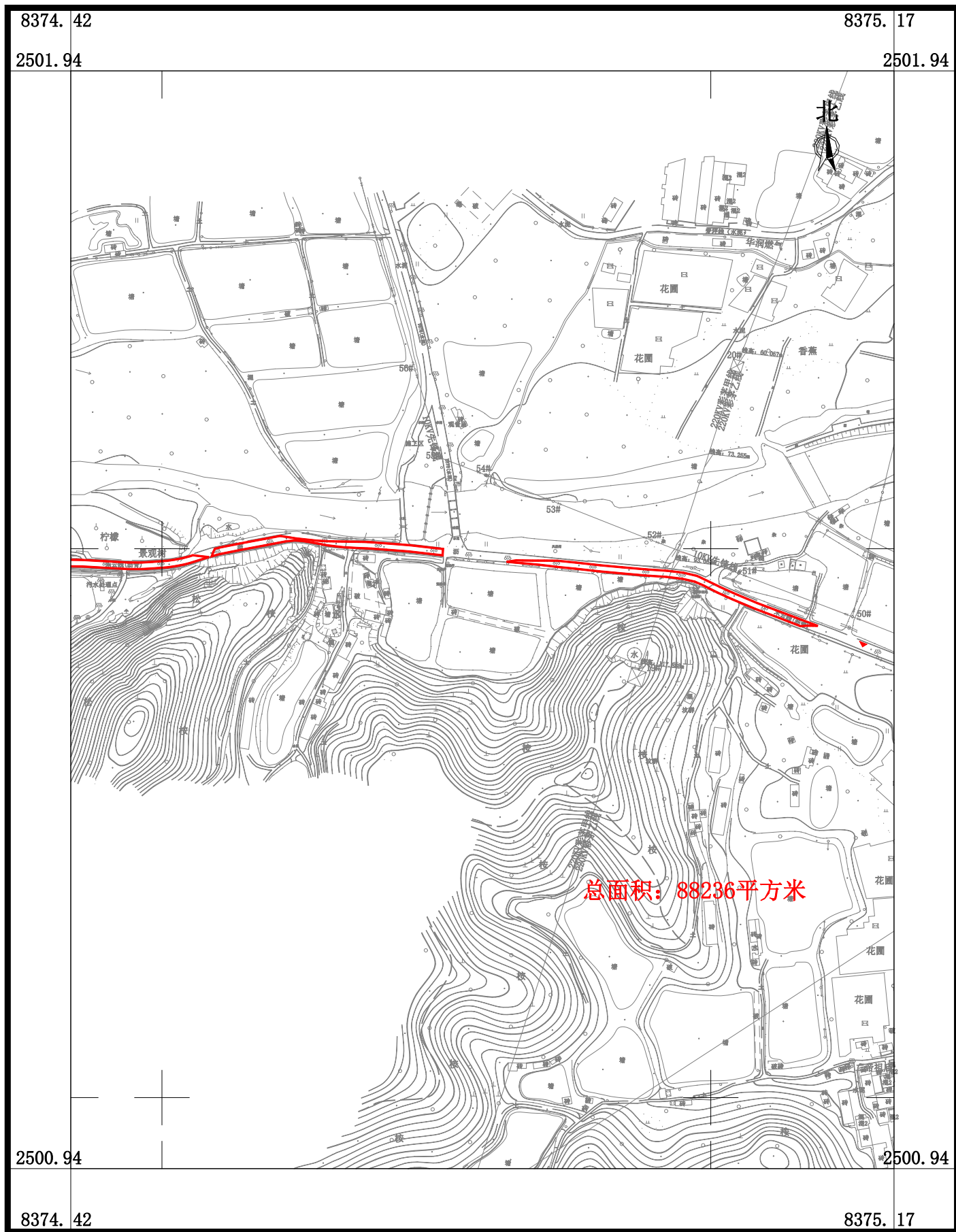
2026年3月数字化制图  
2000国家大地坐标系, 中央子午线114度  
1985国家高程基准, 等高距为2米  
TD/T 1008-2007土地勘测定界规程

1:4000

制图员: 梁翠敏  
检查员: 左建辉  
审核员: 杨团

# 国道G325线鹤山桃源至址山段改建工程建设项目用地农用地转用红线图

鹤山市鹤城镇人民政府-9



广东华地自然空间规划研究有限公司

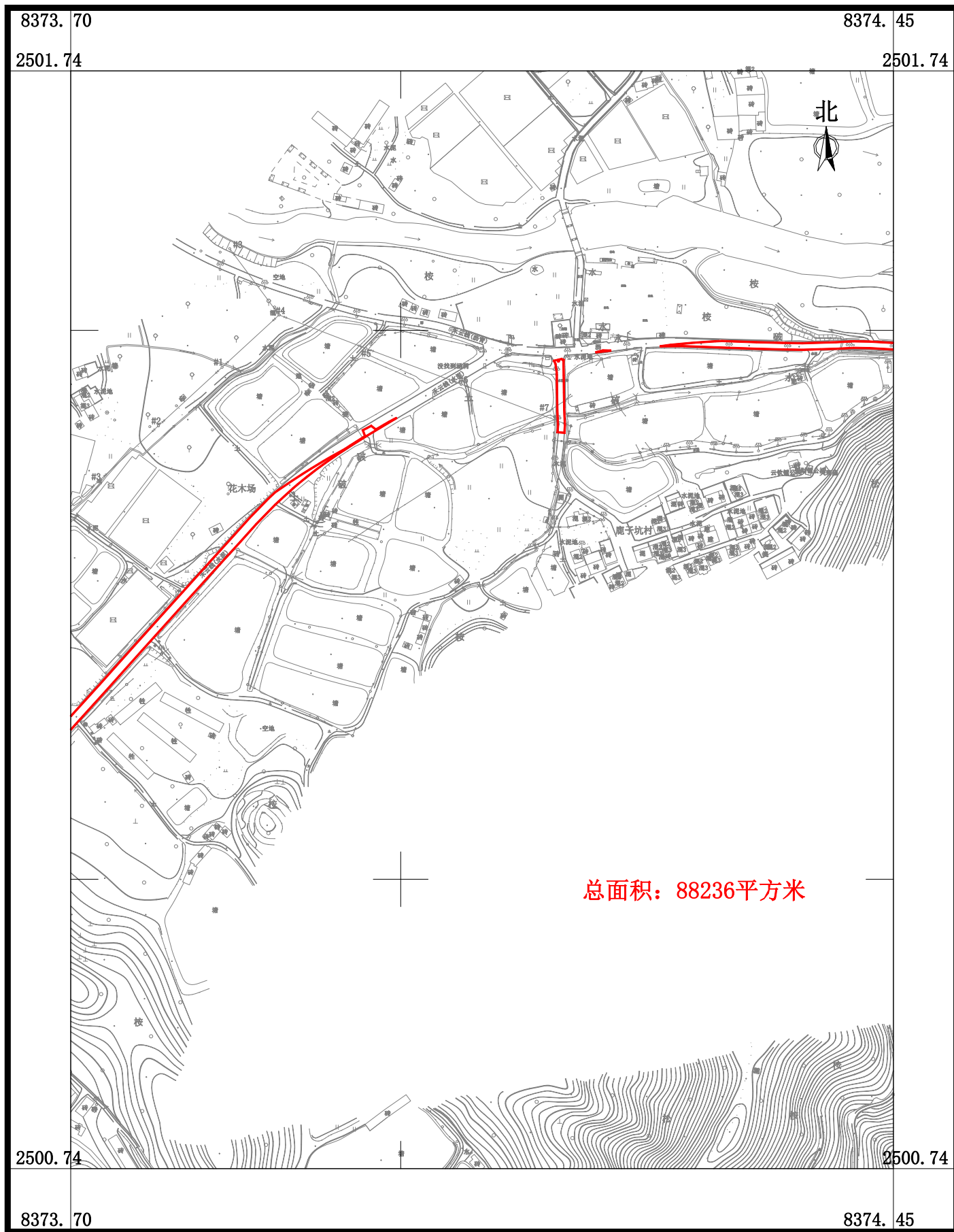
2026年3月数字化制图  
2000国家大地坐标系, 中央子午线114度  
1985国家高程基准, 等高距为2米  
TD/T 1008-2007土地勘测定界规程

1:5000

制图员: 梁翠敏  
检查员: 左建辉  
审核员: 杨团

# 国道G325线鹤山桃源至址山段改建工程建设项目用地农用地转用红线图

鹤山市鹤城镇人民政府-10



广东华地自然空间规划研究有限公司

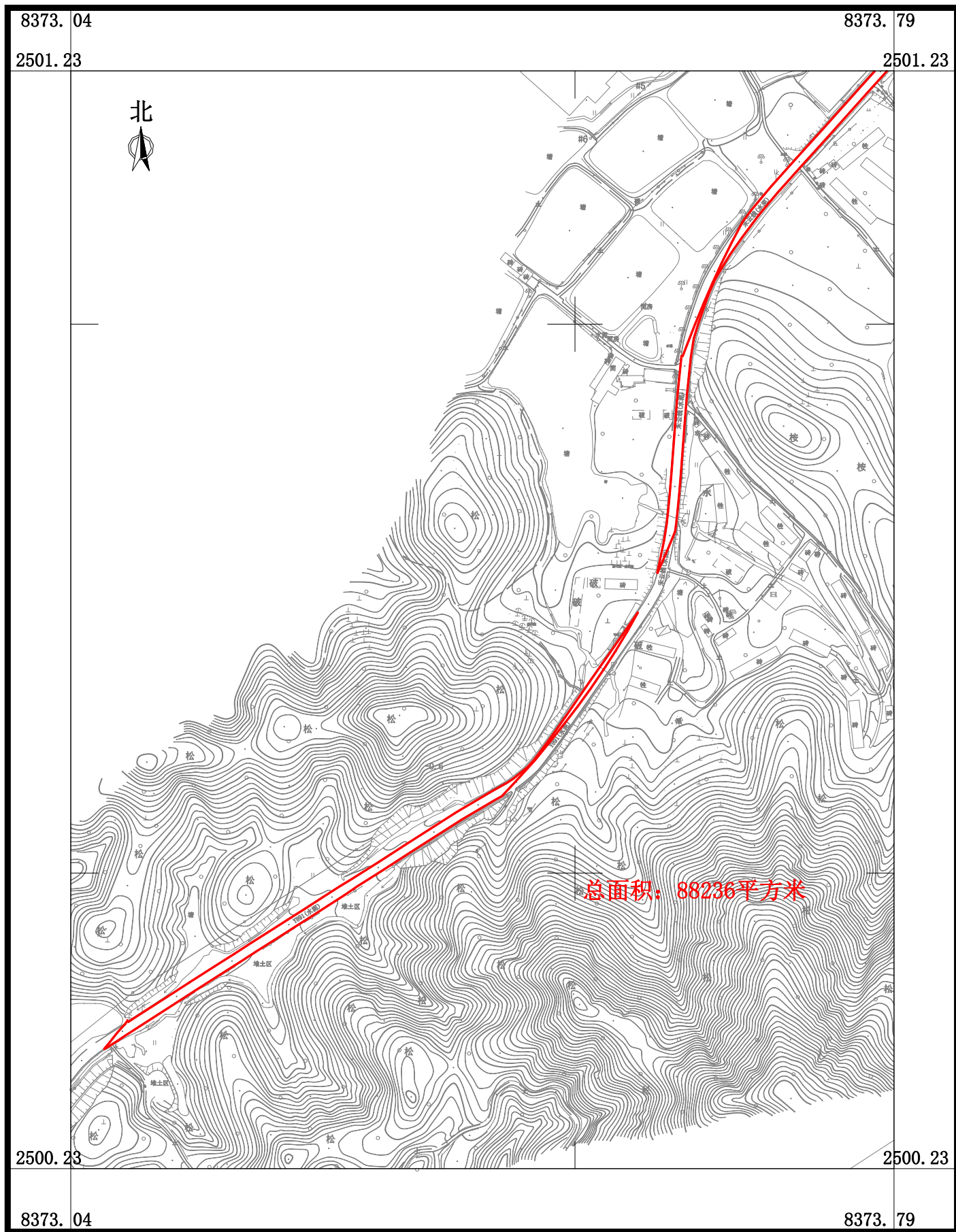
2026年3月数字化制图  
2000国家大地坐标系, 中央子午线114度  
1985国家高程基准, 等高距为2米  
TD/T 1008-2007土地勘测定界规程

1:5000

制图员: 梁翠敏  
检查员: 左建辉  
审核员: 杨团

# 国道G325线鹤山桃源至址山段改建工程建设项目用地农用地转用红线图

鹤山市鹤城镇人民政府-11



广东华地自然空间规划研究有限公司

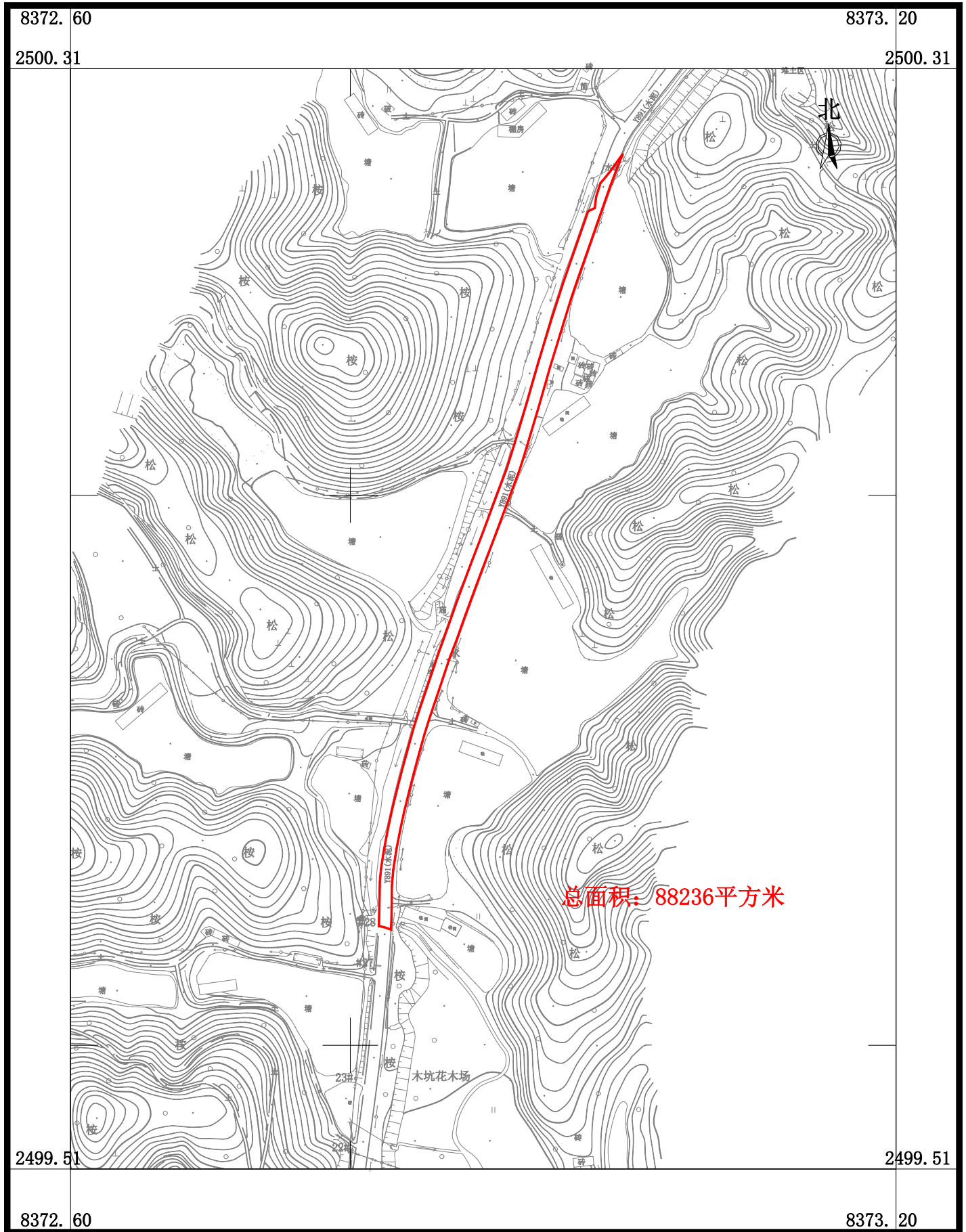
2026年3月数字化制图  
2000国家大地坐标系, 中央子午线114度  
1985国家高程基准, 等高距为2米  
TD/T 1008-2007土地勘测定界规程

1:5000

制图员: 梁翠敏  
检查员: 左建辉  
审核员: 杨团

# 国道G325线鹤山桃源至址山段改建工程建设项目用地农用地转用红线图

鹤山市鹤城镇人民政府-12



广东华地自然空间规划研究有限公司

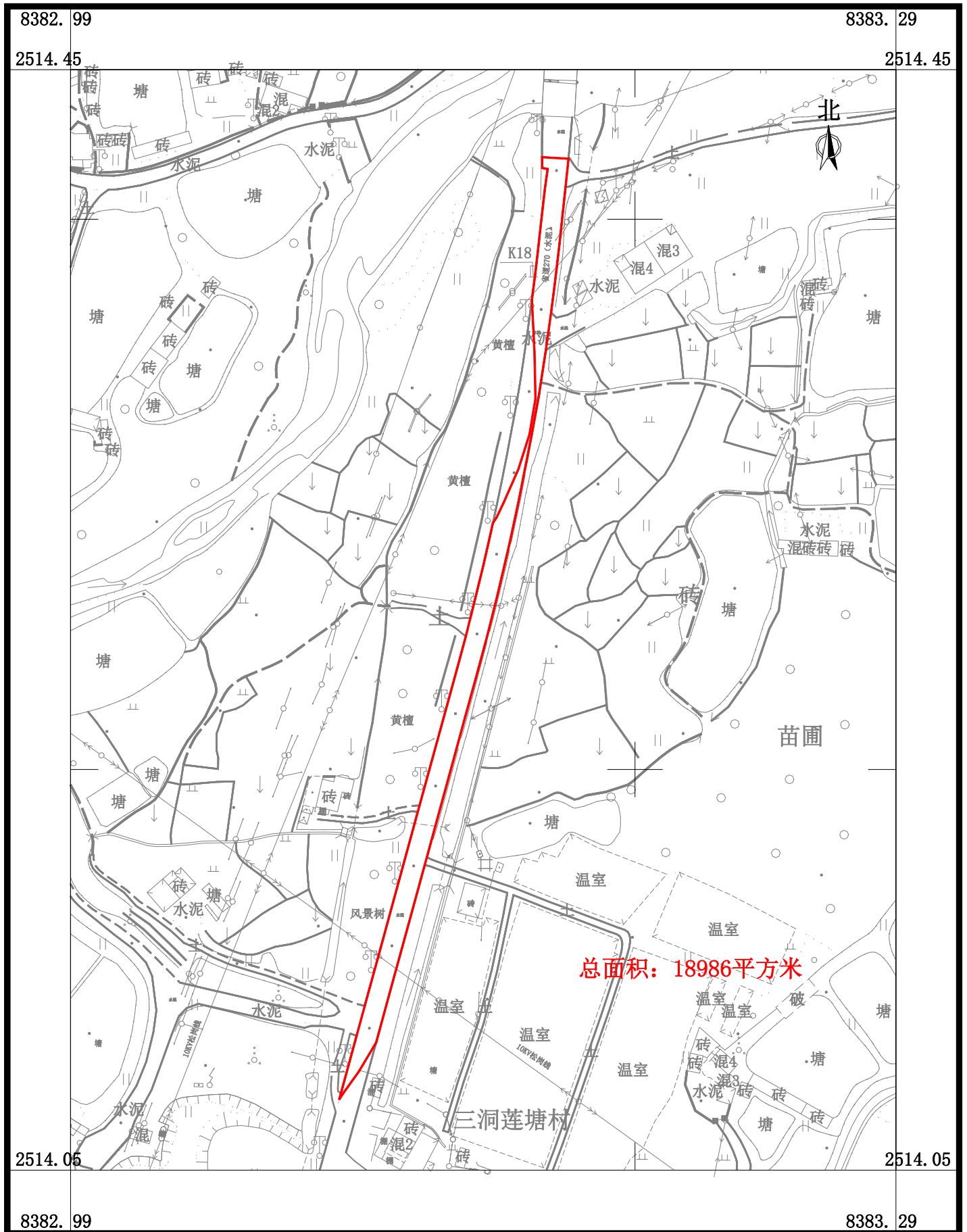
2026年3月数字化制图  
2000国家大地坐标系, 中央子午线114度  
1985国家高程基准, 等高距为2米  
TD/T 1008-2007土地勘测定界规程

1:4000

制图员: 梁翠敏  
检查员: 左建辉  
审核员: 杨团

# 国道G325线鹤山桃源至址山段改建工程建设项目用地农用地转用红线图

鹤山市龙口镇人民政府-1



广东华地自然空间规划研究有限公司

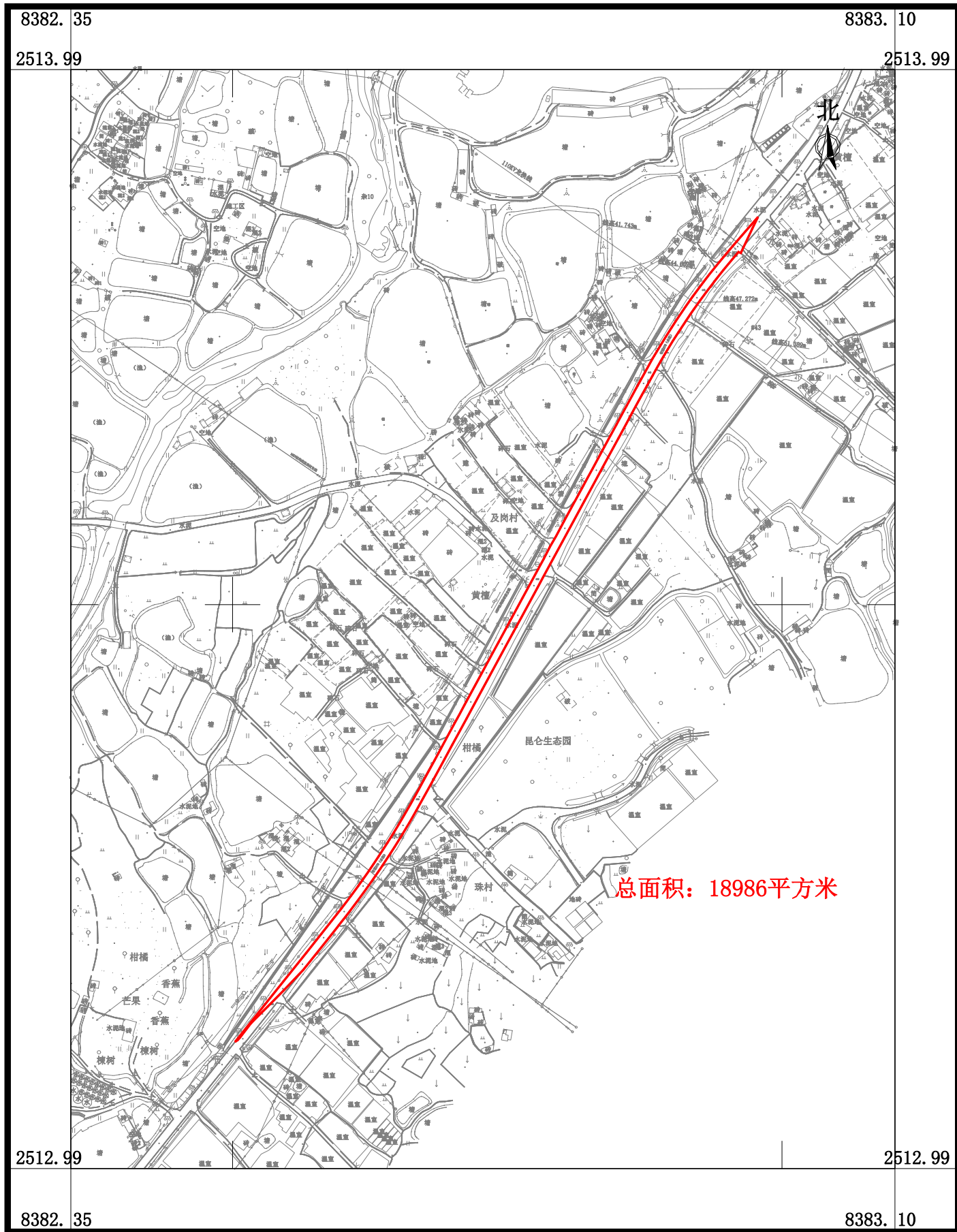
2026年3月数字化制图  
2000国家大地坐标系，中央子午线114度  
1985国家高程基准，等高距为2米  
TD/T 1008-2007土地勘测定界规程

1:2000

制图员：梁翠敏  
检查员：左建辉  
审核员：杨团

# 国道G325线鹤山桃源至址山段改建工程建设项目用地农用地转用红线图

鹤山市龙口镇人民政府-2



广东华地自然空间规划研究有限公司

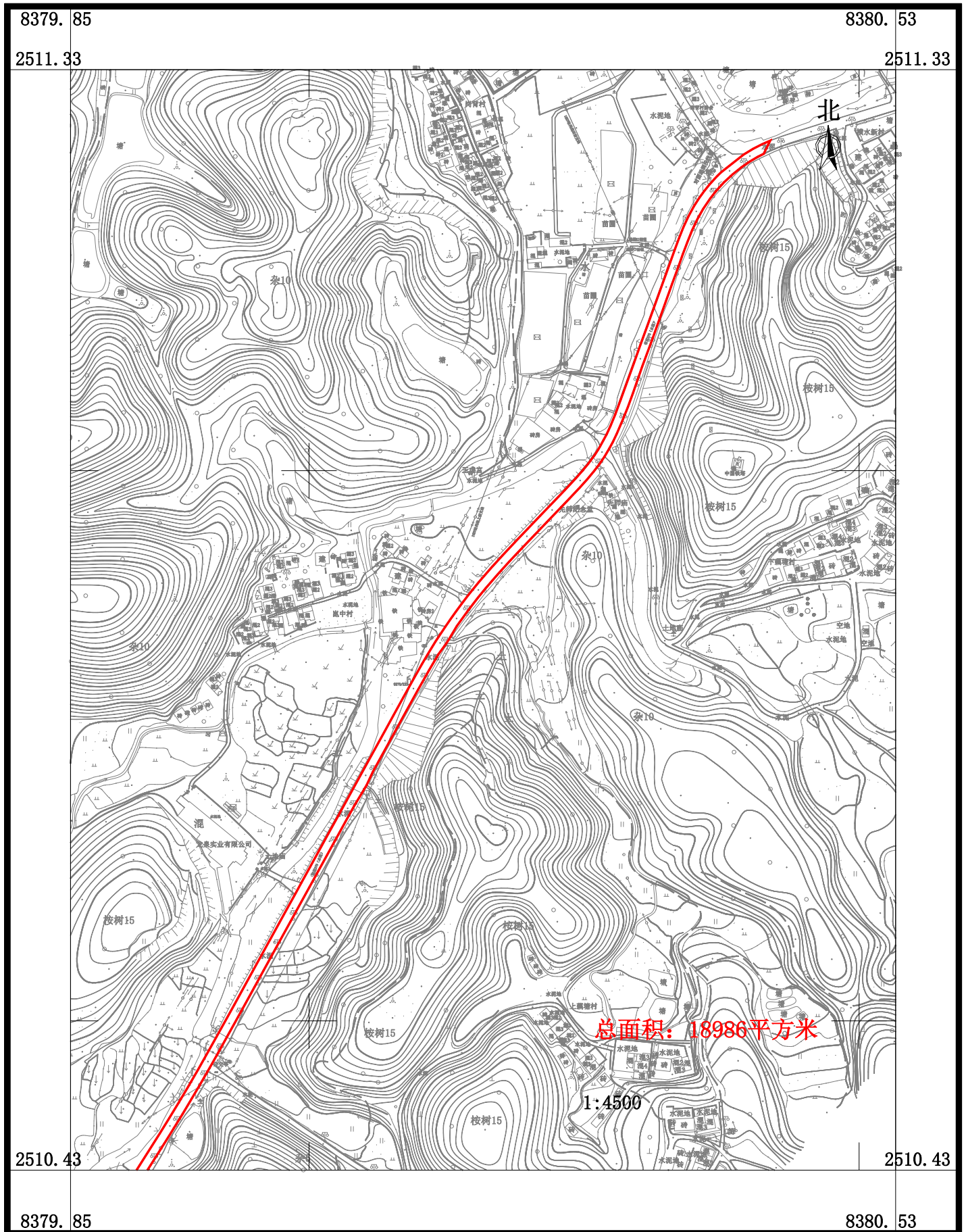
2026年3月数字化制图  
2000国家大地坐标系，中央子午线114度  
1985国家高程基准，等高距为2米  
TD/T 1008-2007土地勘测定界规程

1:5000

制图员: 梁翠敏  
检查员: 左建辉  
审核员: 杨团

# 国道G325线鹤山桃源至址山段改建工程建设项目用地农用地转用红线图

鹤山市龙口镇人民政府-3



广东华地自然空间规划研究有限公司

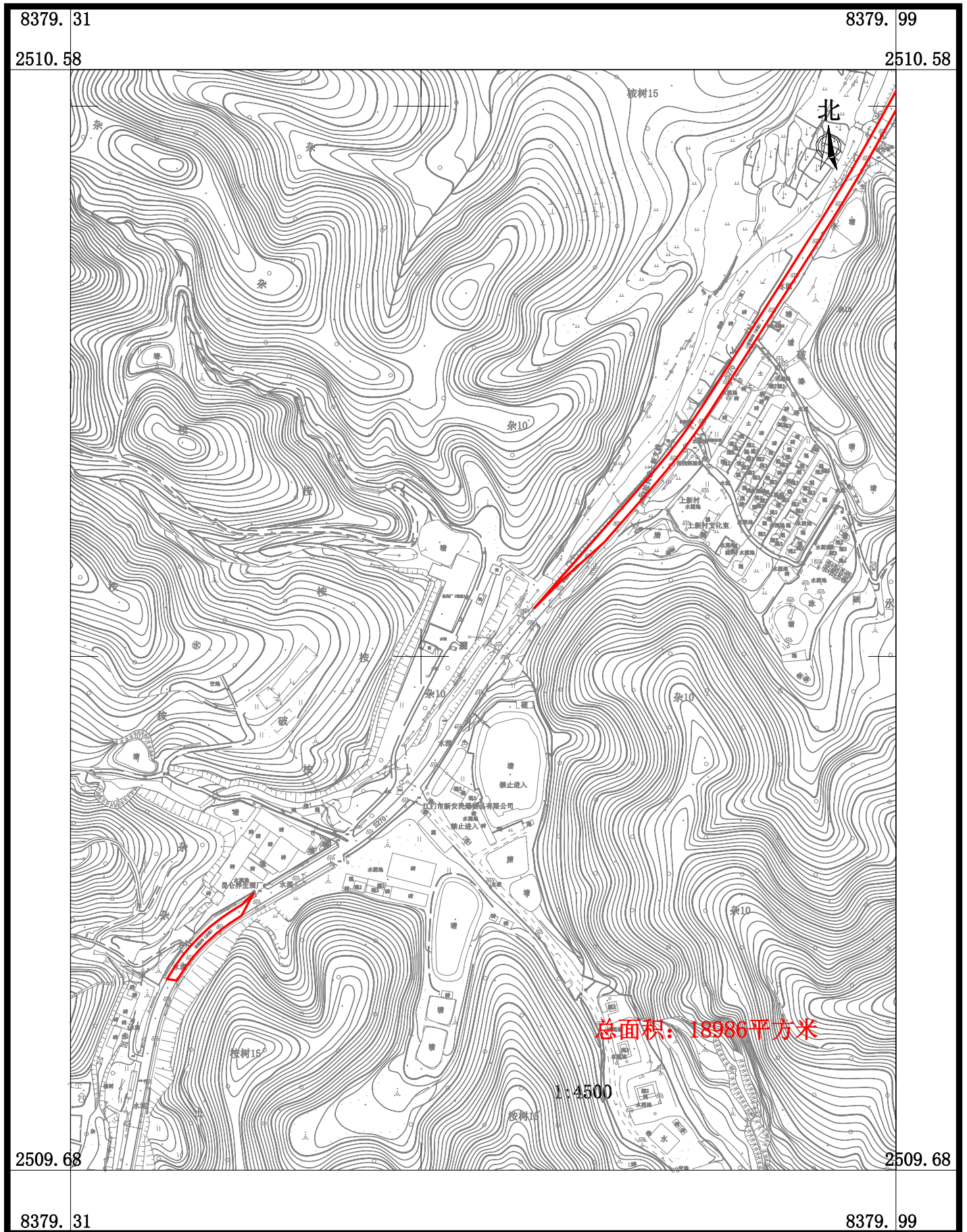
2026年3月数字化制图  
2000国家大地坐标系, 中央子午线114度  
1985国家高程基准, 等高距为2米  
TD/T 1008-2007土地勘测定界规程

1:4500

制图员: 梁翠敏  
检查员: 左建辉  
审核员: 杨团

# 国道G325线鹤山桃源至址山段改建工程建设项目用地农用地转用红线图

鹤山市龙口镇人民政府-4



广东华地自然空间规划研究有限公司

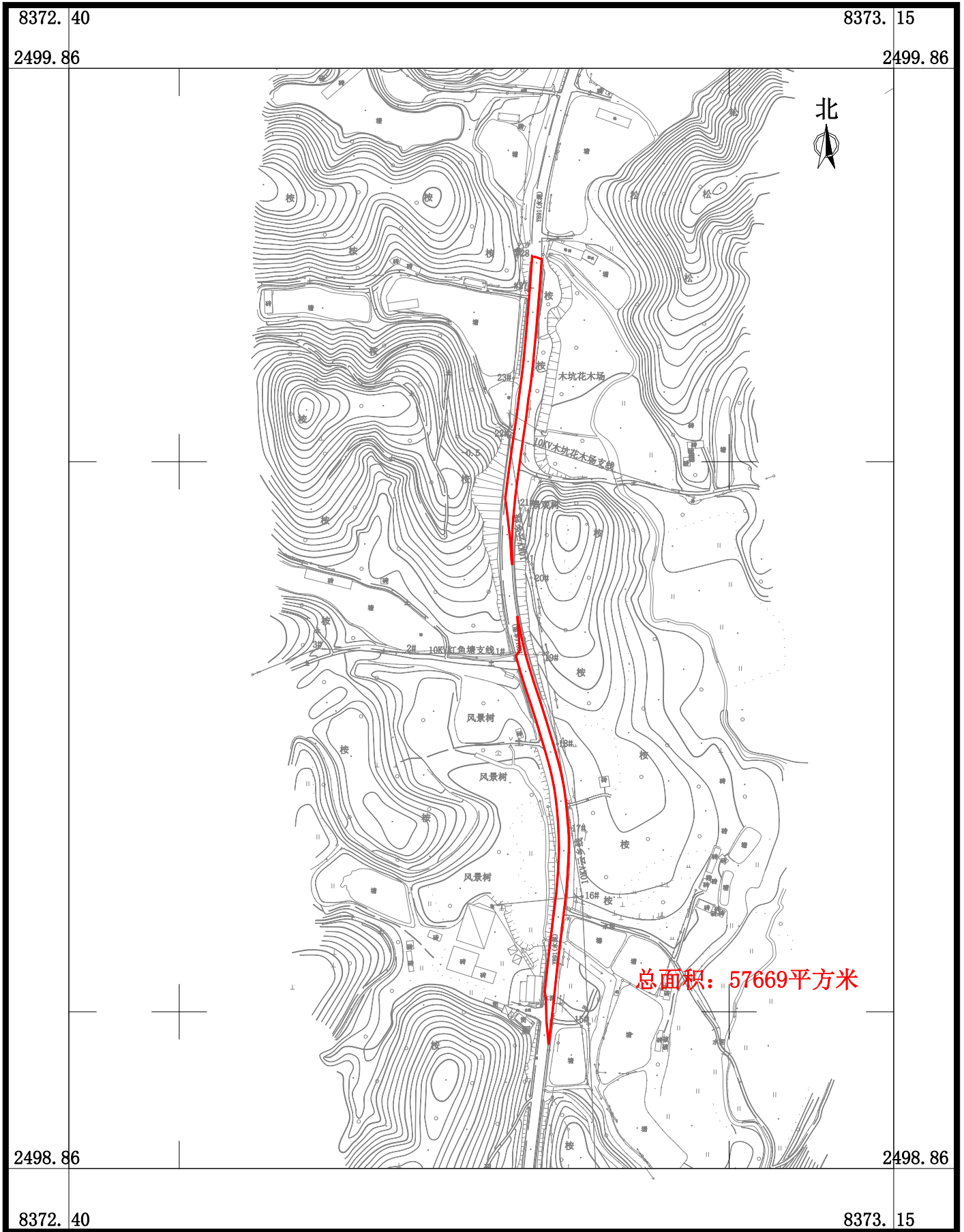
2026年3月数字化制图  
2000国家大地坐标系, 中央子午线114度  
1985国家高程基准, 等高距为2米  
TD/T 1008-2007土地勘测定界规程

1:4500

制图员: 梁翠敏  
检查员: 左建辉  
审核员: 杨团

# 国道G325线鹤山桃源至址山段改建工程建设项目用地农用地转用红线图

鹤山市址山镇人民政府-1



广东华地自然空间规划研究有限公司

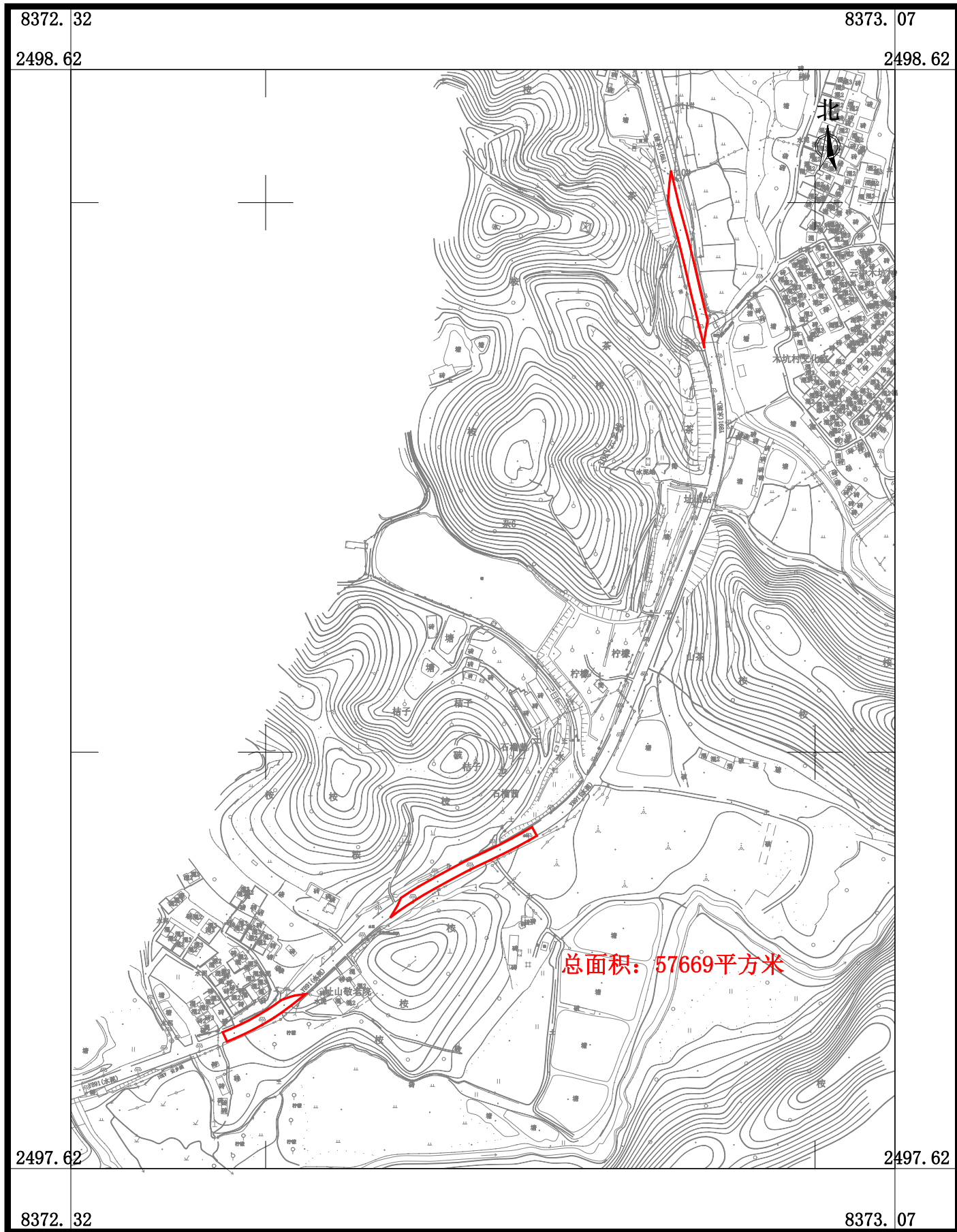
2026年3月数字化制图  
2000国家大地坐标系, 中央子午线114度  
1985国家高程基准, 等高距为2米  
TD/T 1008-2007土地勘测定界规程

1:5000

制图员: 梁翠敏  
检查员: 左建辉  
审核员: 杨团

# 国道G325线鹤山桃源至址山段改建工程建设项目用地农用地转用红线图

鹤山市址山镇人民政府-2



广东华地自然空间规划研究有限公司

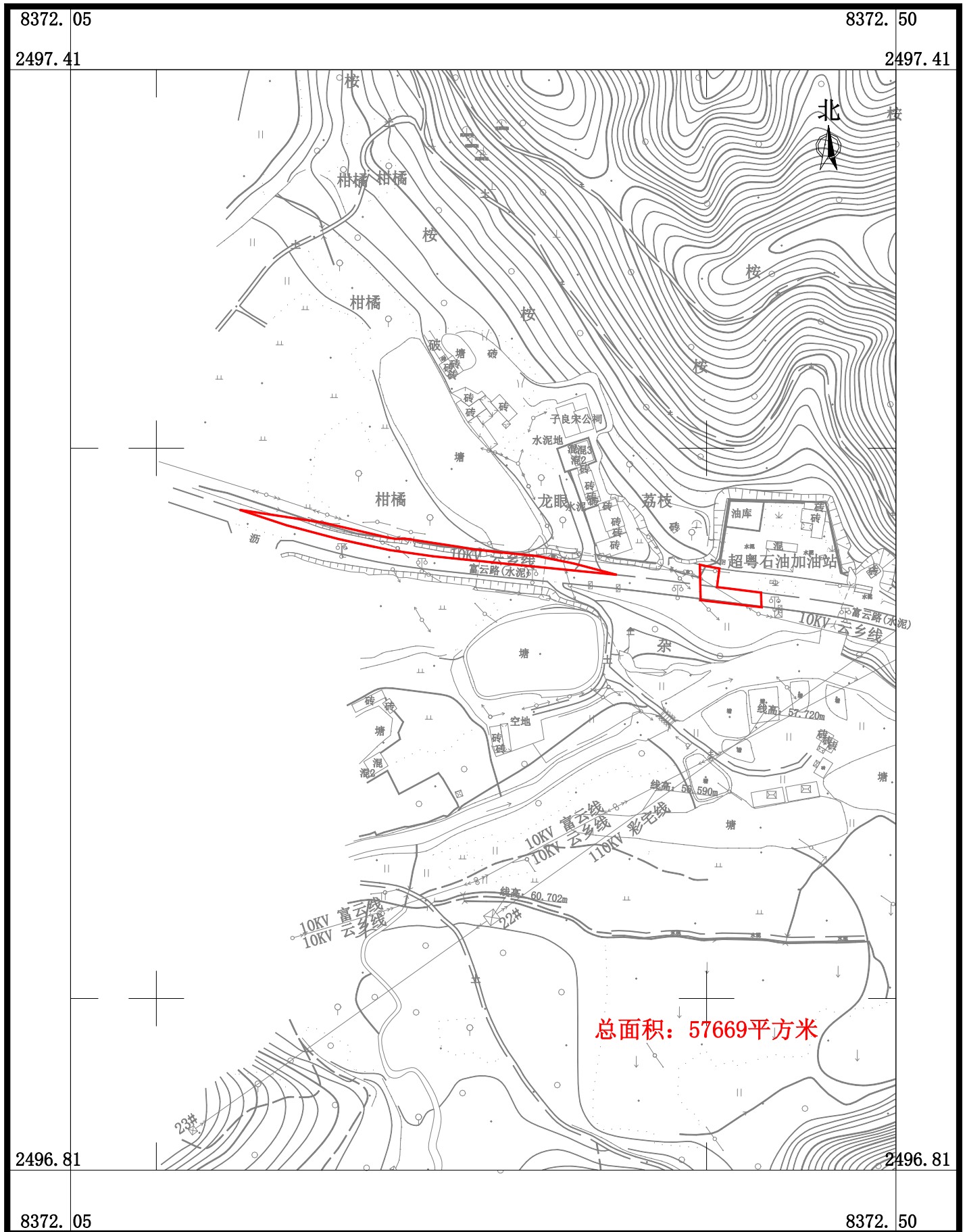
2026年3月数字化制图  
2000国家大地坐标系, 中央子午线114度  
1985国家高程基准, 等高距为2米  
TD/T 1008-2007土地勘测定界规程

1:5000

制图员: 梁翠敏  
检查员: 左建辉  
审核员: 杨团

# 国道G325线鹤山桃源至址山段改建工程建设项目用地农用地转用红线图

鹤山市址山镇人民政府-3



广东华地自然空间规划研究有限公司

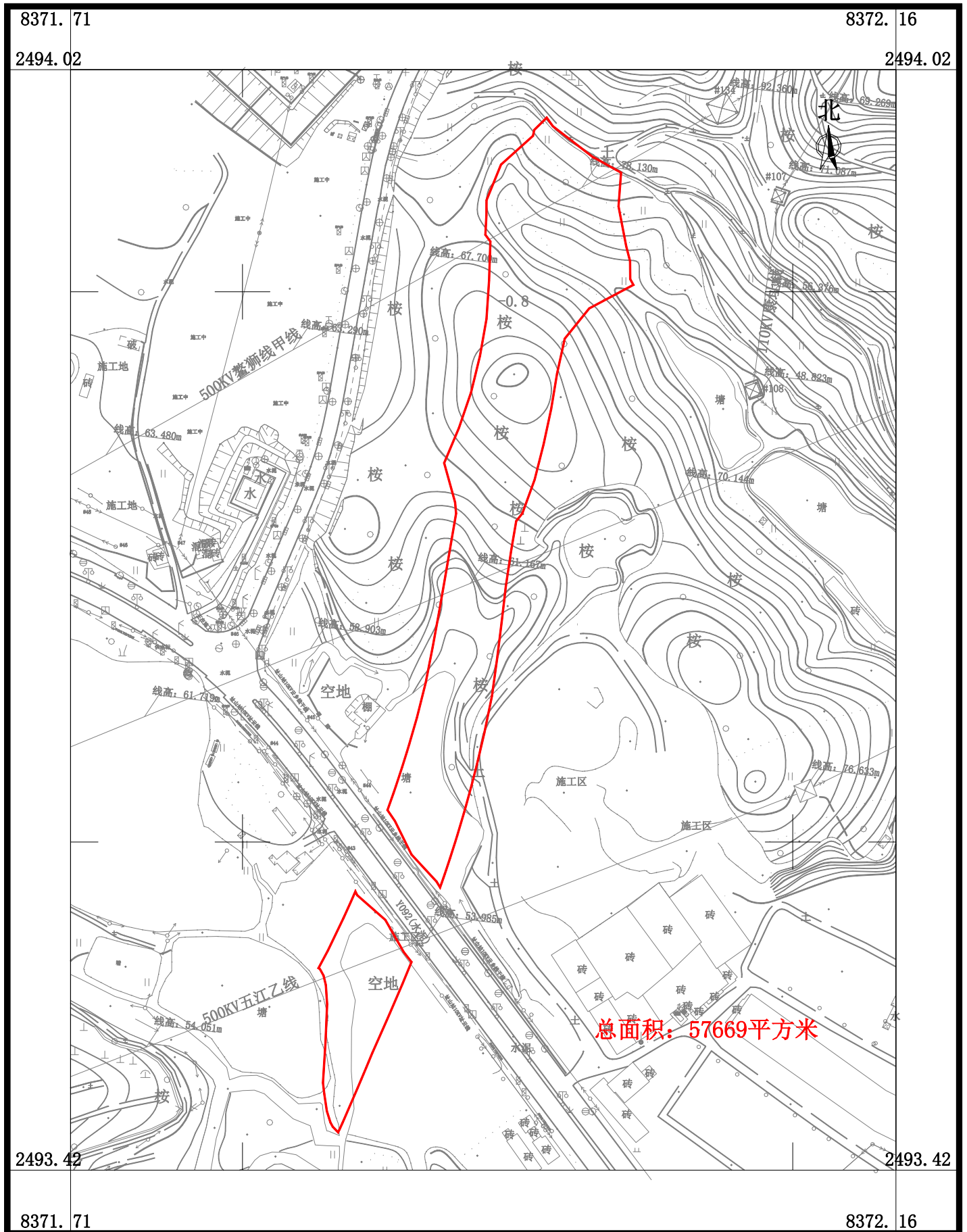
2026年3月数字化制图  
2000国家大地坐标系, 中央子午线114度  
1985国家高程基准, 等高距为2米  
TD/T 1008-2007土地勘测定界规程

1:1000

制图员: 梁翠敏  
检查员: 左建辉  
审核员: 杨团

# 国道G325线鹤山桃源至址山段改建工程建设项目用地农用地转用红线图

鹤山市址山镇人民政府-4



广东华地自然空间规划研究有限公司

2026年3月数字化制图  
2000国家大地坐标系, 中央子午线114度  
1985国家高程基准, 等高距为2米  
TD/T 1008-2007土地勘测定界规程

1:1000

制图员: 梁翠敏  
检查员: 左建辉  
审核员: 杨团

